

BRETAGNE <sup>83</sup>



# Offre pour les groupes

Catalogue 2024

Organisez vos activités à la carte

Accueils de Loisirs  
Services Jeunesse  
et associations





# Le Moulin Neuf Aventure

## propose

Des activités ludiques et/ou sportives à la journée pour les centres de loisirs, centres de vacances, services jeunesse et groupes d'enfants et d'ados.

Destinées à **tous les âges dès 3 ans** nous proposons des journées types ou des activités aux choix à la carte :

- Sensation** Tyrolienne géante/ Parcours filets
- Nautique** Pédalo, Kayak, Canoë, Paddle, Paddle géant 8 pers.
- Cycle** Rosalie, kart et chopper duo à pédales, VTT

Nous privilégions des accueils **le matin** pour les groupes.  
Pour poursuivre la journée l'après-midi sur place, vous avez au choix une **course d'orientation**, un **Rallye Selfie dans le village de Rochefort-en-Terre** ou d'autres activités avec notre réseau de partenaires (guides touristiques, guides nature, archéologues, guides de pêche, etc.)

**Nous sommes à votre écoute pour des propositions de journées thématiques.**

### Les +

- Capacité jusqu'à 45 / 55 jeunes ou ados dans les filets soit un autocar
- Tables de pique-nique, vestiaires et douche sur place
- Une équipe disponible et à votre écoute



**Le Moulin Neuf**  
56220 Rochefort-en-Terre  
[www.moulin-neuf-aventure.bzh](http://www.moulin-neuf-aventure.bzh)

Ouvert toute l'année sur réservation  
**02 97 42 55 28**  
[info@moulin-neuf-aventure.bzh](mailto:info@moulin-neuf-aventure.bzh)

# Alternative hébergement

Base Nature à la ferme - CEMEA Bretagne

€ 25,50€/jour/enfant  Juin à août  12 à 45 enfants

Sur la commune de Malansac, à 20 minutes de la base de loisirs Moulin Neuf Aventure et des hauteurs de Rochefort-en-Terre, la ferme coopérative de Caringa accueille des séjours campés pour enfants de 3 à 17 ans.

**Au programme de la semaine campée :**

**Construction de cabanes, activités base de loisirs, balades avec des chèvres, cirque et randonnées nature.**

Le tout en favorisant le libre choix des enfants et leur implication dans l'organisation de la vie quotidienne.

**Le projet de base nature à la ferme s'inscrit dans une perspective d'Éducation Populaire et d'Éducation à l'Environnement.**

Il est porté par les **CEMÉA BRETAGNE.**

Entre les arbres majestueux et à l'ombre de leurs branchages, ils et elles pourront établir leur campement et vivre au rythme de la nature.

Une grande tente cuisine et une autre atelier bois sont installées ainsi que des sanitaires et douches à proximité du campement.

Thibaud, le responsable de base, peut intervenir de différentes façons, allant de la simple mise à disposition des lieux et du matériel, à la présence tout au long de la journée et de la semaine, alternant entre l'accompagnement de vos équipes d'animation (aider à préparer un feu, à planter les tentes, à participer à une sortie) et la menée d'activités (construction de cabanes, jonglerie, veillée conte jonglerie enflammée ou encore balade sensorielle).



**Le Moulin Neuf**  
56220 Rochefort-en-Terre  
[www.moulin-neuf-aventure.bzh](http://www.moulin-neuf-aventure.bzh)

Ouvert toute l'année sur réservation  
**02 97 42 55 28**  
[info@moulin-neuf-aventure.bzh](mailto:info@moulin-neuf-aventure.bzh)

# Formule Challenge

## La journée

À partir de  
12 ans



4h30



27€/enfant



Mars à septembre



Jusqu'à  
26 enfants

1h30

Parcours filets dans les arbres

1h30

Escape Game  
(max. 2 groupes de 7 joueurs par session)

**Pause déjeuner**

Pique-Nique  
(possibilité de repli selon météo)

1h30

Découverte de la pêche et des invertébrés,  
avec la Fédération de pêche du Morbihan



**Tenue conseillée**

Chaussures fermées (basket),  
bottes pour la pêche,  
tee-shirt manches longues et pantalon.  
Le port de bijoux est déconseillé

## La demi-journée



3h



19€/enfant



Toute l'année  
selon la météo



Jusqu'à  
28 enfants

1h30

Parcours filets dans les arbres

1h30

Escape Game  
(max. 2 groupes de 7 pers. par session)



**Tenue conseillée**

Chaussures fermées (basket),  
tee-shirt manches longues et pantalon.  
Le port de bijoux est déconseillé.



Le Moulin Neuf  
56220 Rochefort-en-Terre  
[www.moulin-neuf-aventure.bzh](http://www.moulin-neuf-aventure.bzh)

Ouvert toute l'année sur réservation  
**02 97 42 55 28**  
[info@moulin-neuf-aventure.bzh](mailto:info@moulin-neuf-aventure.bzh)

# Formule Nature

## La journée

À partir de  
5 ans



4h30



21.50€/enfant



Toute l'année  
selon la météo



Jusqu'à  
24 enfants

1h30

Parcours filets dans les arbres

1h30

Course d'orientation

**Pause déjeuner**

Pique-Nique  
(possibilité de repli selon météo)

1h30

Balade avec «Plumes et Papillons»



**Tenue conseillée**

Chaussures fermées (basket),  
tee-shirt manches longues et pantalon.  
Le port de bijoux est déconseillé.

## La demi-journée



3h



Matin  
8€/enfant  
Après-midi  
10€/enfant



Toute l'année  
selon la météo



Jusqu'à  
40 enfants

1h30

Parcours filets dans les arbres

1h30

Course d'orientation



**Tenue conseillée**

Chaussures fermées (basket),  
tee-shirt manches longues et pantalon.  
Le port de bijoux est déconseillé.



**Le Moulin Neuf**  
56220 Rochefort-en-Terre  
[www.moulin-neuf-aventure.bzh](http://www.moulin-neuf-aventure.bzh)

Ouvert toute l'année sur réservation  
**02 97 42 55 28**  
[info@moulin-neuf-aventure.bzh](mailto:info@moulin-neuf-aventure.bzh)

# Formule Sensation

## La journée

À partir de  
8 ans



5h30



29€/enfant



Toute l'année  
selon la météo



De  
15 à 25 enfants

1h30

Parcours filets dans les arbres

1h30

Tyrolienne géante de 600m  
(Gabarit par enfant à partir de 1m20 et 30 kg)

### Pause déjeuner

Pique-Nique  
(possibilité de repli selon météo)

1h30

Atelier «Jouets Buissonniers»  
avec «Saute-Ruisseaux»



### Tenue conseillée

Chaussures fermées (basket),  
tee-shirt manches longues et pantalon.  
Le port de bijoux est déconseillé.

## La demi-journée



3h



16€/enfant



Toute l'année  
selon la météo



Jusqu'à  
40 enfants

1h30

Parcours filets dans les arbres

1h30

Tyrolienne géante de 600m  
(Gabarit par enfant à partir de 1m20 et 30 kg)



### Tenue conseillée

Chaussures fermées (basket),  
tee-shirt manches longues et pantalon.  
Le port de bijoux est déconseillé.



Le Moulin Neuf  
56220 Rochefort-en-Terre  
[www.moulin-neuf-aventure.bzh](http://www.moulin-neuf-aventure.bzh)

Ouvert toute l'année sur réservation  
**02 97 42 55 28**  
[info@moulin-neuf-aventure.bzh](mailto:info@moulin-neuf-aventure.bzh)

# Formule Découverte

## La journée

À partir de  
10 ans



5h



18€/enfant



Mars à octobre



De

15 à 30 enfants

1h30

Balade en cycle  
(rosalie, kart, chopper duo)

1h30

Olympiades nautiques  
(canoë, kayak, pédalo, paddle/ paddle géant)

**Pause déjeuner**

Pique-Nique  
(possibilités de repli selon météo)

2h

Initiation à l'archéologie avec Archéoskol



**Tenue conseillée**

Chaussures fermées (basket),  
tee-shirt (couvrant les épaules).  
Le port de bijoux est déconseillé

## La demi-journée



3h



10€/enfant



Mars à octobre



Jusqu'à  
20 enfants

1h30

Balade en cycle  
(rosalie, kart, chopper duo)

1h30

Olympiades nautiques  
(canoë, kayak, pédalo, paddle/ paddle géant)



**Tenue conseillée**

Chaussures fermées (basket),  
tee-shirt (couvrant les épaules).  
Le port de bijoux est déconseillé.



Le Moulin Neuf  
56220 Rochefort-en-Terre  
[www.moulin-neuf-aventure.bzh](http://www.moulin-neuf-aventure.bzh)

Ouvert toute l'année sur réservation  
**02 97 42 55 28**  
[info@moulin-neuf-aventure.bzh](mailto:info@moulin-neuf-aventure.bzh)



# Bivouac perché !

Expérience nocturne

À partir de  
12 ans



Juin à août



10 enfants maximum

€ 9€/enf. pour bivouac seul ou 15€/enf. avec tyrolienne

Vivez une expérience nocturne unique dans les filets suspendus au cœur d'une forêt avec vue panoramique sur l'étang du Moulin Neuf et, cerise sur le gâteau, un passage tyrolienne géante au-dessus de l'étang !

Afin de pouvoir vivre cette superbe expérience nous préconisons les conditions suivantes :

- Les arrivées se font à partir de 19h avec maximum 10 personnes.
- Vous devez prévoir vos sacs de couchage, oreiller, matelas ou tapis, lampe frontale et chaussures fermées.

Vous trouverez douche et toilettes ainsi que des vestiaires à 100 m du bivouac.

Vous aurez aussi à disposition un frigo et un réchaud.

Nous personnalisons le devis avec vous. Il est possible de demander en supplément un repas pour le soir et le matin.

Les départs sont prévus pour 9h.

## Un moment inoubliable !

Le personnel du Moulin Neuf est très sympa et il s'est rendu très disponible en cas de questions. **Les points positifs** : la visite du site en amont par Virginie les a aidés et sécurisés. Les jeunes ont apprécié d'être laissés **autonomes sur le site** avec la **liberté d'animer** et organiser la nuitée à leur façon. **C'est super de pouvoir profiter en fin d'après-midi d'une tyrolienne** ou autre activité Moulin Neuf Aventure en plus de la nuit sur place.

*Claire du Centre Social Intercommunal EVEIL*



Le Moulin Neuf  
56220 Rochefort-en-Terre  
[www.moulin-neuf-aventure.bzh](http://www.moulin-neuf-aventure.bzh)

Ouvert toute l'année sur réservation  
**02 97 42 55 28**  
[info@moulin-neuf-aventure.bzh](mailto:info@moulin-neuf-aventure.bzh)



# La cabane à jeux

Kits de jeux



À partir de  
3 ans



2h d'activités



25 enfants max.



49 € forfait kit complet

Nous vous proposons une location de Kits de jeux accessibles, vous permettant de découvrir de nouvelles activités avec vos jeunes !

## Les différents kits • - 9 ans

Molky

Ballon

Cerf-volant

Le Gabaky  
(un mélange de pétanque  
et de palets)

Pistolet à eau

Cornhole  
(Rentrer les poches dans le  
trou de la planche inclinée  
pour marquer des points)

## Les différents kits • + 9 ans

Ballon

Pétanque

Planche de palets

Frisbee

Filet et balle  
pour beachvolley

Cerf-volant

Spikeball  
(jeu de balle  
avec trampoline)



Le Moulin Neuf  
56220 Rochefort-en-Terre  
[www.moulin-neuf-aventure.bzh](http://www.moulin-neuf-aventure.bzh)

Ouvert toute l'année sur réservation  
02 97 42 55 28  
[info@moulin-neuf-aventure.bzh](mailto:info@moulin-neuf-aventure.bzh)



## Activités à la carte

En hauteur

### Parcours filets dans les arbres

Disponible toute l'année (de préférence le matin en Juillet-Août)



1h30



9€/enfant



Avril à septembre



Jusqu'à

40 enfants

### Dodge Ball dans le parcours filets

Balle aux prisonniers perchée

Disponible toute l'année (de préférence le matin en Juillet-Août)



45min



8€/enfant



Avril à septembre



Jusqu'à

40 enfants

### Tyrolienne géante

Parcours de 600 m et départ à 21 m de hauteur

Gabarit minimum par enfant : 30 kg et 1m20



10min



5€ Aller - 8€ Aller/retour



Toute l'année



Jusqu'à

40 enfants

### À tâtons dans les arbres

Les yeux bandés, faites vous guider par un camarade pour retrouver les objets cachés

Disponible toute l'année (de préférence le matin en Juillet-Août)



45min



8€/enfant



Avril à septembre



Jusqu'à

40 enfants



Le Moulin Neuf

56220 Rochefort-en-Terre

[www.moulin-neuf-aventure.bzh](http://www.moulin-neuf-aventure.bzh)

Ouvert toute l'année sur réservation

02 97 42 55 28

[info@moulin-neuf-aventure.bzh](mailto:info@moulin-neuf-aventure.bzh)



## Activités à la carte

Les cycles et autres

### Balade en cycle autour de l'étang

6 rosalias (4 places), 4 karts (1 place), 4 choppers (2 places)

Contactez notre équipe pour organiser des relais, courses, etc.



1h



4€/enfant



Mars à novembre



Jusqu'à

36 enfants

### Course d'orientation

3 courses de difficultés différentes proposées  
par la Fédération de course d'orientation



1h30



1€ /enfant



Toute l'année



Jusqu'à

40 enfants

### Escape Game - L'Affaire Pen-Dall

À partir de 12 ans - max. 2 groupes de 7 soit 14 joueurs par session



1h30



17€/enfant\*



Toute l'année



Jusqu'à

14 joueurs\*

\* Gratuit pour l'accompagnateur - accompagnateur(s) compris

### Rallye Selfie dans Rochefort-en-Terre

À l'aide de votre smartphone et d'un carnet de jeu fourni par équipe, répondez à des quizz et prenez vous en photo, pour un challenge fun et insolite !



1h30



10€ /enfant



Toute l'année



Maximum

100 enfants



Le Moulin Neuf  
56220 Rochefort-en-Terre  
[www.moulin-neuf-aventure.bzh](http://www.moulin-neuf-aventure.bzh)

Ouvert toute l'année sur réservation  
02 97 42 55 28  
[info@moulin-neuf-aventure.bzh](mailto:info@moulin-neuf-aventure.bzh)



# Activités à la carte

## Nautique

### Balade en pédalo

7 pédalos (4 places)

À partir de 8 ans



1h



4€/enfant



Mars à novembre



Jusqu'à  
28 enfants

### Olympiades nautiques

Relais multi-embarcations sur l'étang

À partir de 8 ans



1h



6€/enfant



Mars à novembre



Jusqu'à  
50 enfants

### Balade en canoë / kayak

2 canoës (3 places), 4 kayaks (2 places)

À partir de 8 ans



1h



4€/enfant



Mars à novembre



Jusqu'à  
14 enfants

### Balade en paddle

6 paddles (1 place), 2 paddle géants (8 places)

À partir de 10 ans



1h



6€/enfant



Mars à novembre



Jusqu'à  
22 enfants



Le Moulin Neuf

56220 Rochefort-en-Terre

[www.moulin-neuf-aventure.bzh](http://www.moulin-neuf-aventure.bzh)

Ouvert toute l'année sur réservation

02 97 42 55 28

[info@moulin-neuf-aventure.bzh](mailto:info@moulin-neuf-aventure.bzh)

# Activités complémentaires

Nature



## Saute-Ruisseaux\*



3h



Fin mars à octobre



275€



20 enfants

### Atelier « Jouets buissonniers »

Apprenez à reconnaître quelques plantes du coin et à fabriquer de petits objets avec.



## Fédération de pêche du Morbihan



1h30



Toute l'année



12€/enfant



13 enfants / animateur

### Initiation au loisir pêche

Découverte des différents poissons de l'étang du Moulin Neuf, sensibilisation à la protection des milieux aquatiques, faune, flore et du patrimoine paysager.



## Archéoskol



2h



Toute l'année



200€



De 10 à 30 enfants

### Initiation à l'archéologie

À partir de 6 ans - Devenez un véritable archéologue et partez à la découverte de nos ancêtres !



## Plumes et Papillons\*



1h/1h30



Toute l'année



220€



De 10 à 30 enfants

### Balade sensorielle

Se laisser envahir par ses sens...

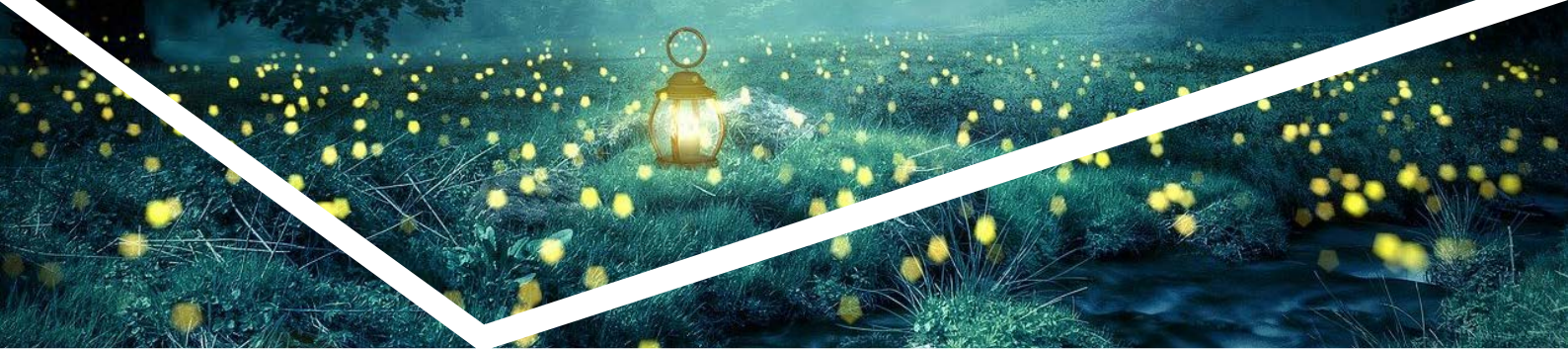
Toucher, sentir, écouter, prendre le temps, apprécier simplement.

\* Plusieurs activités sont possible : contactez-nous pour en savoir plus



Le Moulin Neuf  
56220 Rochefort-en-Terre  
[www.moulin-neuf-aventure.bzh](http://www.moulin-neuf-aventure.bzh)

Ouvert toute l'année sur réservation  
02 97 42 55 28  
[info@moulin-neuf-aventure.bzh](mailto:info@moulin-neuf-aventure.bzh)



## Activités à la carte

Insolite & ludique



# La Vadrouille Sensationnelle

Activité dans le village de Rochefort-en-Terre

À partir de  
6 ans



1h30



5€ /enfant



Toute l'année  
selon météo



Jusqu'à  
25 enfants

Nager jusqu'à la cime des arbres sans que vos pieds ne quittent la Terre.  
Impossible ?

Faire revenir Naïa la sorcière du village.  
Magique ?

Partez en vadrouille pour une expérience intense en découvrant,  
à travers vos 5 sens, les richesses de Rochefort-en-Terre.

Éveiller ses sens, porter un autre regard, stimuler ses émotions, prendre conscience,  
autrement, de son environnement et de l'histoire culturelle, sans grand discours  
mais par une aventure participative où chacun est acteur.



**Le Moulin Neuf**  
56220 Rochefort-en-Terre  
[www.moulin-neuf-aventure.bzh](http://www.moulin-neuf-aventure.bzh)

Ouvert toute l'année sur réservation  
02 97 42 55 28  
[info@moulin-neuf-aventure.bzh](mailto:info@moulin-neuf-aventure.bzh)

## Activités à la carte

Insolite & ludique



# Mary Butter et les Animaux Magnifiques

Activité dans le village de Rochefort-en-Terre

À partir de  
6 ans



1h30



7€ /enfant



avril à octobre  
selon météo



Jusqu'à  
25 enfants

C'est le premier jour de stage pour [Mary Butter](#) !  
Mary est apprentie sorcière à l'école de Rocheflard.

Elle se hâte de préparer ses affaires pour assister à son premier cours avec un célèbre magizoologiste.

Étourdie et en retard, elle a, dans la précipitation, mal fermé sa valise et semé, en route, ses animaux magnifiques...

Ces petits malins lui ont chipé sa baguette magique et se sont camouflés aux 4 coins du village !

**Rejoignez Mary puis à l'aide de ses indices, retrouvez les animaux et ensemble, délivrez la baguette !**



**Le Moulin Neuf**  
56220 Rochefort-en-Terre  
[www.moulin-neuf-aventure.bzh](http://www.moulin-neuf-aventure.bzh)

Ouvert toute l'année sur réservation  
**02 97 42 55 28**  
[info@moulin-neuf-aventure.bzh](mailto:info@moulin-neuf-aventure.bzh)



## Le Moulin Neuf Aventure c'est

- ✓ 15 min à pied du village de Rochefort-en-terre
- ✓ Un **programme sur-mesure** pour toutes les activités proposées
- ✓ Un **parking accessible** et ombragé **pour les bus**
- ✓ Une base de loisirs **ouverte toute l'année** pour les groupes
- ✓ Des **tables de pique-nique** ombragées (possibilité de repli dans une salle selon météo)
- ✓ Des activités pour **tous les âges** à partir de 3 ans (sensation, nature, détente, cycles et nautique)
- ✓ Une aire de jeux à proximité
- ✓ Une équipe à **votre écoute** et **disponible** pour préparer avec vous le programme souhaité.

## Où sommes-nous ?



### Base de loisirs

### « Moulin Neuf Aventure »

Le Moulin Neuf

56220 Rochefort-en-Terre

Ouvert toute l'année sur réservation

**02 97 42 55 28**

[info@moulin-neuf-aventure.bzh](mailto:info@moulin-neuf-aventure.bzh)

[www.moulin-neuf-aventure.bzh](http://www.moulin-neuf-aventure.bzh)