



ROCHEFORT
EN TERRE
TOURISME

BRETAGNE®

Carnet d'adresses 2026

Restauration

Producteurs locaux

Activités et loisirs

Artistes et artisans d'art

Ateliers, sorties nature et visites guidées

Commerces et services

Réceptions et séminaires

Sommaire

Restauration.....	5
Crêperies	6
Gastronomiques.....	8
Cuisine traditionnelle et du monde	10
Offres végétariennes	14
Traiteurs.....	18
Salons de thé et bars.....	20
Producteurs locaux	23
Activités et loisirs	29
Musées	37
Châteaux et parcs.....	42
Parcs animaliers et botaniques.....	44
Croisières fluviales et maritimes.....	46
Visiter Belle-Île.....	50
Artistes et artisans d'art	51
Ateliers, sorties nature et visites guidées.....	57
Commerces et services.....	62
Services bien-être	69
Réceptions et séminaires.....	71
Séminaires de loisirs	72
Salles de séminaire et réception	74

Édito

Le « Carnet d'adresses 2026 » présente une liste d'établissements partenaires de Rochefort-en-Terre Tourisme.

Vous y trouverez des restaurants, des producteurs locaux, des sites de visite et de loisirs, des artistes et artisans, des activités pour petits et grands, des commerces...

Que vous soyez de passage pour la journée dans les alentours, ou que vous séjourniez pour plusieurs jours, vous trouverez des adresses qui rendront votre séjour mémorable.

Rochefort-en-Terre Tourisme remercie tous ses partenaires pour leur confiance et leur fidélité.



Accès aux personnes à mobilité réduite



À emporter



Animaux acceptés



Restauration



Chèque Vacances



Ticket Restaurant



Guide Michelin



Table Gault & Millau



Maître Restaurateur



Fait Maison



Guide du Rouard



Petit Futé



Qualité Tourisme



Monument Historique



Musée de France



Valeurs Parc Naturel Régional



Labelisé Tourisme & Handicap



Accueil Vélo



Artisan Zéro Gaspi



Agriculture Biologique



Ecolabel européen



Bienvenue à la ferme



Nature & Progrès



Green Globe

Ce document n'est pas contractuel ; toutes les informations ont été collectées avec soin mais peuvent faire l'objet d'erreurs ou de variations dans le temps et n'engagent pas la responsabilité de l'Office de Tourisme.

Photographies : Patrice Goupil, Kinaphoto, Loïc Kersuzan, Jean-Yves Gautier, Rebecca Trouslard, Ediluz, Anne-Cécile Esteve, Rudy Burbant, Maxence Gross, Alessandro Gui, Simon Bourcier, Nicolas Dequin, Laurent Rannou, Alexandre Lamoureux, nos partenaires. Couverture : Rudy Burbant. Création : Manuel Salas de la Fuente (valabo.com). Direction de publication et mise en page : Rochefort-en-Terre Tourisme. Impression : RIM Imprimerie.

Liste non exhaustive - Partenaires 2026 - Mise à jour : mars 2026

Moulin
Neuf
ESCAPE
GAME

LES SOUTERRAINS OUBLIÉS



Observez, communiquez, réfléchissez **en équipe**
et coordonnez vos actions pour atteindre votre objectif
en moins d'1 heure...

NOUVEAU

60€
par équipe

Malle ludique

La Fabrique
de Lutins

23€
par joueur

ou

39€
L'Échappée
Gourmande
Escape Game
+ Repas

Une intrigue
conçue par

QUESTAS
TROUVE

OUVERT TOUTE L'ANNÉE SUR RÉSERVATION
escape-game-moulin-neuf.bzh

02 97 42 55 28 / info@escape-game-moulin-neuf.bzh



Restauration



Crêperies

La Chouette Sarrasine - Food Truck

56230 Larré

Produits rigoureusement sélectionnés, une cuisine faite sur le moment et une expertise bretonne entre héritage et inventivité. Emballages recyclables, priorité aux circuits courts lorsque cela est possible.



Lundi au marché de Questembert, mardi soir à Malansac et vendredi soir à Larré

Tarifs :

Menu : à partir de 7 €

07 62 55 21 03

lachouette-sarrasine.bzh



Histoire de Crêpes

8 place René Mulot

56230 QUESTEMBERT

Face aux magnifiques Halles du XVI^e siècle la crêperie-restaurant vous accueille et vous propose ses menus ainsi que de délicieuses galettes et crêpes. Les menus sont proposés uniquement les midis en semaine.



Ouvert les lundi et mardi pour le déjeuner et du jeudi au samedi pour le déjeuner et le dîner

1 salle / 50 couverts

Groupe : jusqu'à 50 pers.

Tarifs :

Menu adulte : à partir de 15,50 €

Menu enfant : 7,50 €

02 97 69 17 24

06 74 43 17 21



Galettes & Compagnie

8 place de la Libération

56230 QUESTEMBERT

Galettes & Compagnie est une crêperie pizzeria à l'ambiance chaleureuse, produits sont régionaux et les pâtes de pizzas et galettes sont élaborées par nos soins et à la demande.



Ouvert du mercredi au dimanche pour le déjeuner
Ouvert le mercredi puis du vendredi au dimanche pour le dîner

2 salles / 34 couverts + 20 en terrasse
Groupe : 9 pers. sur une table ou table séparée



Tarifs :

À la carte

02 97 26 63 58

La Petite Bretonne

8 rue Porte Cadre

56220 ROCHEFORT-EN-TERRE

Crêpes et galettes de cet établissement valent le détour ! Et ce ne sont pas les jurys successifs du concours de la meilleure galette de Pipriac (35) qui diront le contraire qui lui ont attribué à 5 reprises le 1^{er} prix.



En saison (Pâques à fin septembre) : ouvert tous les jours
sauf le mercredi ainsi que le mardi et dimanche midi.

Hors saison : ouvert du jeudi au dimanche,
midi et soir sauf le dimanche midi.

1 salle / 35 couverts + 10 en terrasse
Groupe : se renseigner

Tarifs :

À la carte

02 97 43 37 68



La Terrasse

4 rue Saint-Michel

56220 ROCHEFORT-EN-TERRE

Crêperie, café, glacier, restauration maison avec des produits frais et locaux. Aux beaux jours, profitez de la vue sur le jardin exotique et du panorama.



Ouvert tous les jours pour le déjeuner

80 couverts / 1 salle

Tarifs :

À la carte

Réservations sur place uniquement



La Crêperie du Puits

Place du Puits

56220 ROCHEFORT-EN-TERRE

À Rochefort-en-Terre, Babeth et François vous accueillent à « La Crêperie du Puits » située en plein cœur du village. Ils proposent également des grillades et des moules-frites en été.



Ouvert toute la semaine, sauf le mercredi, midi et soir

30 couverts / 1 salle

Tarifs :

À la carte

02 97 43 30 43



Gastronomiques

Fleur d'Aubépine 🍴

6 place du Palais

56250 LA VRAIE-CROIX

Le Chef Gilles Demaure et sa compagne Agnès Vaillier vous accueillent dans leur établissement cosy, chaleureux et convivial d'une vingtaine de couverts.



Ouvert du mercredi au dimanche pour le déjeuner et du jeudi au samedi pour le dîner

1 salle + 1 terrasse / 24 couverts
Groupe : 12 pers. ou privatisation

Tarifs :

Menu adulte : de 27 € à 49 €
Menu enfant : 18 €

☎ 02 97 63 75 11

fleurdaubepine-restaurant.fr



Maison Cachée 🍴🍴👤

9 rue Haute Candré

56220 ROCHEFORT-EN-TERRÉ

Un restaurant intimiste, soigné d'un accueil chaleureux au sein d'une belle bâtisse à pans de bois datant de 1478. Table bistro-moderne engagée avec sa cuisine ouverte au cœur de la salle.



Ouvert du jeudi au dimanche pour le déjeuner et du jeudi au samedi pour le dîner

1 salle / 20 couverts

Tarifs :

Menu : 39 €

☎ 02 97 61 04 71



LE GUIDE MICHELIN

La Maison du Puits

12 place Anne de Bretagne

56140 PLEUCADEUC

Nous travaillons les produits de nos producteurs locaux en majorité mais aussi des produits régionaux de toute la France car nous sommes issus de différentes régions et nous aimons les produits français.



Ouvert le lundi et mardi puis du vendredi au dimanche pour le déjeuner et le vendredi et samedi pour le dîner

1 salle / 40 couverts + 20 en terrasse

Tarifs :

Menu adulte : de 18,50 € à 55 €

Menu enfant : 12 €

02 97 49 99 68

lamaisondupuits.com



La Morinais

La Morinais

35600 BAINS-SUR-OUST

Produits de qualité, bio, de saison, de la ferme et des fermes voisines. Cuisine sincère et créative elle se veut franche et subtile à la fois, alliant tradition et modernité. Uniquement sur réservation.



Ouvert du jeudi au dimanche pour le déjeuner et samedi pour le dîner

2 salles + 1 terrasse / 60 couverts
Groupe : se renseigner



Tarifs :

Menu adulte : à partir de 32 €

Menu enfant : 15 €

06 78 18 26 80

fermelamorinais.com

Navix - bateau restaurant

Gare maritime, 9 allée Loïc Caradec

56000 VANNES

Véritable restaurant sur l'eau, les croisières gourmandes sauront ravir vos papilles tout en vous laissant un souvenir impérissable du Golfe du Morbihan. Au départ de Vannes.



Ouvert du 1^{er} mars au 31 août 2026

Tarifs :

Menu adulte : à partir de 74,20 €

02 97 46 60 00

navix.fr/dejeuner-ou-diner-croisiere



Cuisine traditionnelle et du monde

David By
PHOTOGRAPHY

La Lanterna

5 rue Saint-Sixt

56220 LIMERZEL

À La Lanterna, dans le cœur du bourg de Limerzel, Marie et Anthony vous proposent des pizzas traditionnelles italiennes pétries sur place et façonnées à la main.



Ouvert du mercredi au dimanche pour le dîner

1 salle / 10 couverts + 4 en terrasse

Tarifs :

Menu adulte : de 9 € à 15 €

Menu enfant : 9,50 €

09 87 58 90 90

pizzeria-limerzel-questembert.fr



L'Auberge Saint-Hernin

3 place du Puits

56220 PLUHERLIN

Vous trouverez dans votre assiette une cuisine simple et traditionnelle, des plats familiaux, à base de produits frais en fonction du marché. Réservation conseillée en semaine et le week-end.



Ouvert toute l'année sur réservation

3 salles / 90 couverts + 20 en terrasse

Groupe : jusqu'à 60 pers.

Tarifs :

Menu adulte : à partir de 23 €

Menu soir : 15 €

Menu enfant : de 6,50 € à 12 €

02 97 43 34 33

auberge-sainthernin.fr



Le Bol d'Air

2 rue Cadoudal

56230 QUESTEMBERT

Le bol d'air propose une cuisine 100% Maison, centrée sur des produits locaux frais et bio. Tous les jours, 3 formules sont proposées. Les menus changent tous les jours.



Ouvert du lundi au vendredi pour le déjeuner

1 salle / 25 couverts + 20 en terrasse

Tarifs :

Plat du jour : à partir de 12 €
Assiette végétarienne : 13,50 €
Formule pique-nique : 16 €

02 97 62 58 30



Les Caudalies

Place du 8 Mai 1945

56230 QUESTEMBERT

Restaurant traditionnel situé dans le centre de Questembert. Restaurateurs depuis plus de 17 ans, Virginie et Martial proposent une cuisine traditionnelle s'appuyant sur les produits frais et la fabrication-maison.



Ouvert du lundi au dimanche pour le déjeuner ainsi que le vendredi et samedi pour le dîner

2 salles / 70 couverts + 10 en terrasse
Groupe : jusqu'à 65 pers.

Tarifs :

Menu semaine : 14,90 €
Menu week-end : de 21,90 € à 30,90 €
Menu groupe : à partir de 30,90 €

02 97 26 11 51

lescaudaliesquestembert.com



Le Moulin de Célac

5 rue de Célac

56230 QUESTEMBERT

Le Moulin de Célac vous accueille dans un cadre chaleureux, cosy et de qualité, en toute simplicité. Restaurant traditionnel et pizzeria. La cuisine, de qualité, est élaborée sur place à partir de produits frais.



Ouvert du mardi au dimanche pour le déjeuner et du mardi au samedi pour le dîner

2 salles / 85 couverts + terrasse
Groupe : jusqu'à 40 pers.

Tarifs :

Menu adulte : de 15 € à 40 €
Menu enfant : 11,50 €
Menu groupe : sur devis

02 97 26 00 06

moulindecelac.com



Pizza Chez Léon

9 boulevard Pasteur

56230 QUESTEMBERT

Déguster les pizzas artisanales à emporter et rien que pour vos papilles Léon a sélectionné pour vous des produits bio, locaux, fermiers.



Ouvert du jeudi au mardi pour le dîner

À emporter uniquement

Tarifs :

Menu : à partir de 7,50 €

02 97 54 26 72

pizzachezleon.fr



Juste un moment

3 rue du souvenir 56220 ROCHEFORT-EN-TERRER

Nouveau restaurant sur la commune de Rochefort-en-Terre, Juste un moment est un restaurant convivial avec terrasse à l'entrée du village.



1 salle + 1 terrasse / 100 couverts

Tarifs :

Menu adulte : 25 €

Menu enfant : 10 €

07 49 26 18 48

contact.justeunmoment@gmail.com



L'Auberge du Moulin Neuf

Étang du Moulin Neuf 56220 ROCHEFORT-EN-TERRER

À 1 km au sud de Rochefort-en-Terre, notre bar-restaurant saura vous séduire avec sa cuisine traditionnelle, son menu du jour, ses pizzas artisanales et son snack. Bar et terrasse avec vue sur l'étang.



4 salles / 300 couverts + terrasse

*Fermeture annuelle en janvier et février

Tarifs :

Menu adulte : à partir de 24,50€

Menu enfant (-12 ans) : 10 €

Menu groupe : à partir de 17,50 €

02 97 48 21 47

auberge-moulinneuf.fr



Les Ardoisières

4 place Saint-Michel 56220 ROCHEFORT-EN-TERRER

Ce restaurant vous propose une cuisine traditionnelle avec des produits frais. Restaurant familial, mêlant cuisine régionale et plat à emporter comme pizza ou burger.



2 salles / 50 couverts + 28 en terrasse

Groupe : de 15 à 50 pers.

Tarifs :

Menu adulte : à partir de 16,50 €

Menu enfant : 10,50 €

02 97 43 47 55



Le Domaine du Cerf Blanc

Étang du Beauché 56910 CARENTOIR

Sur la terrasse au bord de l'eau, près de la cheminée, vous aurez le loisir de déguster, au menu ou à la carte, des recettes à base de produits frais, locaux et de saison préparées par notre Chef de cuisine.



3 salles / 280 couverts + 20 en terrasse

Groupe : de 50 à 100 pers.

Tarifs :

Menu adulte : de 18 € à 32 €

Menu enfant : de 13 € à 18 €

Menu groupe : de 24 € à 63 €

02 99 08 84 85

domaineducerfblanc.com



Le Végétarium

Le Moulin - Le Bout Du Pont

56200 **LA GACILLY**

En salle ou sur la terrasse au bord de la rivière, une halte conviviale et gourmande. Vous y dégusterez une savoureuse cuisine bistronomique où plats végétariens et tentations sucrées occupent une place de choix.



Ouvert le mercredi, jeudi et dimanche pour le déjeuner et le vendredi et samedi pour le dîner

1 salle / 70 couverts + 100 en terrasse
Groupe : de 50 à 100 pers.



Tarifs :

Menu adulte : à partir de 27 €

Menu enfant : à partir de 12,50 €

02 99 08 37 37

restaurant@maisonyvesrocher.com

maisonyvesrocher.fr

Restaurant de groupe de Branféré

Branféré

56190 **LE GUERNO**

Restaurant spécial groupe avec une capacité de 150 places, notre espace offre une restauration traditionnelle avec un service à table. Endroit idéal pour tout type d'événement, qu'il s'agisse de séminaires, de réceptions...



1 salle / 150 couvert
À partir de 20 pers. pour le déjeuner
30 pers. pour le dîner

Tarifs :

Sur demande de devis uniquement

02 97 42 94 66

contact@branfere.com

branfere.com



Offres végétariennes

La Chouette Sarrasine - Food Truck

56230 Larré

Produits rigoureusement sélectionnés, une cuisine faite sur le moment et une expertise bretonne entre héritage et inventivité. Emballages recyclables, priorité aux circuits courts lorsque cela est possible.



Lundi au marché de Questembert, mardi soir à Malansac et vendredi soir à Larré

Tarifs :

Menu : à partir de 7 €

07 62 55 21 03

lachouette-sarrasine.bzh



La Lanterna

5 rue Saint-Sixt

56220 LIMERZEL

À La Lanterna, dans le cœur du bourg de Limerzel, Marie et Anthony vous proposent des pizzas traditionnelles italiennes pétries sur place et façonnées à la main.



Ouvert du mercredi au dimanche pour le dîner

1 salle / 10 couverts + 4 en terrasse

Tarifs :

Menu adulte : de 9 € à 15 €

Menu enfant : 9,50 €

09 87 58 90 90

pizzeria-limerzel-questembert.fr



Le Moulin de Célac

5 rue de Célac

56230 QUESTEMBERT

Le Moulin de Célac vous accueille dans un cadre chaleureux, cosy et de qualité, en toute simplicité. Restaurant traditionnel et pizzeria. La cuisine, de qualité, est élaborée sur place à partir de produits frais.



Ouvert du mardi au dimanche pour le déjeuner
et du mardi au samedi pour le dîner

2 salles / 85 couverts + terrasse
Groupe : jusqu'à 40 pers.

Tarifs :

Menu adulte : de 15 € à 40 €

Menu enfant : 11,50 €

Menu groupe : sur devis

02 97 26 00 06

moulindecelac.com



Histoire de Crêpes

8 place René Mulot

56230 QUESTEMBERT

Face aux magnifiques Halles du XVI^e siècle la crêperie-restaurant vous accueille et vous propose ses menus ainsi que de délicieuses galettes et crêpes. Les menus sont proposés uniquement les midis en semaine.



Ouvert les lundi et mardi pour le déjeuner
et du jeudi au samedi pour le déjeuner et le dîner

1 salle / 50 couverts
Groupe : jusqu'à 50 pers.

Tarifs :

Menu adulte : à partir de 15,50 €

Menu enfant : 7,50 €

02 97 69 17 24

06 74 43 17 21



Galettes & Compagnie

8 place de la Libération

56230 QUESTEMBERT

Galettes & Compagnie est une crêperie pizzeria à l'ambiance chaleureuse, produits sont régionaux et les pâtes de pizzas et galettes sont élaborées par nos soins et à la demande.



Ouvert du mercredi au dimanche pour le déjeuner
Ouvert le mercredi puis du vendredi au dimanche pour le dîner

2 salles / 34 couverts + 20 en terrasse
Groupe : 9 pers. sur une table ou table séparée

Tarifs :

À la carte

02 97 26 63 58



Pizza Chez Léon

9 boulevard Pasteur

56230 QUESTEMBERT

Déguster les pizzas artisanales à emporter et rien que pour vos papilles Léon a sélectionné pour vous des produits bio, locaux, fermiers.



Ouvert du jeudi au mardi pour le dîner

À emporter uniquement

Tarifs :

Menu : à partir de 7,50 €

02 97 54 26 72

pizzachezleon.fr



Le Bol d'Air

2 rue Cadoudal

56230 QUESTEMBERT

Le bol d'air propose une cuisine 100% Maison, centrée sur des produits locaux frais et bio. Tous les jours, 3 formules sont proposées. Les menus changent tous les jours.



Ouvert du lundi au vendredi pour le déjeuner

1 salle / 25 couverts + 20 en terrasse

Tarifs :

Plat du jour : à partir de 12 €

Assiette végétarienne : 13,50 €

Formule pique-nique : 16 €

|| 02 97 62 58 30



La Petite Bretonne

8 rue Porte Cadre

56220 ROCHEFORT-EN-TERRER

Crêpes et galettes de cet établissement valent le détour ! Et ce ne sont pas les jurys successifs du concours de la meilleure galette de Pipriac (35) qui diront le contraire qui lui ont attribué à 5 reprises le 1^{er} prix.



En saison (Pâques à fin septembre) : ouvert tous les jours sauf le mercredi ainsi que le mardi et dimanche midi.

Hors saison : ouvert du jeudi au dimanche, midi et soir sauf le dimanche midi.

1 salle / 35 couverts + 10 en terrasse

Groupe : se renseigner

Tarifs :

À la carte

|| 02 97 43 37 68



L'Auberge du Moulin Neuf

Étang du Moulin Neuf

56220 ROCHEFORT-EN-TERRER

À 1 km au sud de Rochefort-en-Terre, notre bar-restaurant saura vous séduire avec sa cuisine traditionnelle, son menu du jour, ses pizzas artisanales et son snack. Bar et terrasse avec vue sur l'étang.



Ouvert en été du mardi au dimanche en continu
Hors saison ouvert du mercredi au dimanche*

4 salles + terrasse / 300 couverts

*Fermeture annuelle en janvier et février

Tarifs :

Menu adulte : à partir de 24,50 €

Menu enfant (-12 ans) : 10 €

Menu groupe : à partir de 17,50 €

|| 02 97 48 21 47

auberge-moulinneuf.fr



Les Ardoisières

4 place Saint-Michel

56220 ROCHEFORT-EN-TERRER

Ce restaurant vous propose une cuisine traditionnelle avec des produits frais. Restaurant familial, mêlant cuisine régionale et plat à emporter comme pizza ou burger.



Ouvert du jeudi au lundi pour le déjeuner et le dîner

2 salles / 50 couverts + 28 en terrasse

Groupe : de 15 à 50 pers.

Tarifs :

Menu adulte : à partir de 16,50 €

Menu enfant : 10,50 €

|| 02 97 43 47 55



La Morinais

La Morinais

35600 BAINS-SUR-OUST

Produits de qualité, bio, de saison, de la ferme et des fermes voisines. Cuisine sincère et créative elle se veut franche et subtile à la fois, alliant tradition et modernité. Uniquement sur réservation.



Ouvert du jeudi au dimanche pour le déjeuner et samedi pour le dîner

2 salles + 1 terrasse / 60 couverts
Groupe : se renseigner



Tarifs :

Menu adulte : à partir de 32 €

Menu enfant : 15 €

06 78 18 26 80

fermelamorinais.com

Le Végétarium

Le Moulin - Le Bout Du Pont

56200 LA GACILLY

En salle ou sur la terrasse au bord de la rivière, une halte conviviale et gourmande. Vous y dégusterez une savoureuse cuisine bistro-moderne où plats végétariens et tentations sucrées occupent une place de choix.



Ouvert le mercredi, jeudi et dimanche pour le déjeuner et le vendredi et samedi pour le dîner

1 salle / 70 couverts + 100 en terrasse
Groupe : de 50 à 100 pers.



Tarifs :

Menu adulte : à partir de 27 €

Menu enfant : à partir de 12,50 €

02 99 08 37 37

restaurant@maisonyvesrocher.com

maisonyvesrocher.fr

La Maison du Puits

12 place Anne de Bretagne

56140 PLEUCADEUC

Nous travaillons les produits de nos producteurs locaux en majorité mais aussi des produits régionaux de toute la France car nous sommes issus de différentes régions et nous aimons les produits français.



Ouvert le lundi et mardi puis du vendredi au dimanche pour le déjeuner et le vendredi et samedi pour le dîner

1 salle / 40 couverts + 20 avec terrasse

Tarifs :

Menu adulte : de 18,50 € à 55 €

Menu enfant : 12 €

02 97 49 99 68

lamaisondupuits.com



Navix - bateau restaurant

Gare maritime, 9 allée Loïc Caradec

56000 VANNES

Véritable restaurant sur l'eau, les croisières gourmandes sauront ravir vos papilles tout en vous laissant un souvenir impérissable du Golfe du Morbihan. Au départ de Vannes.



Ouvert du 1^{er} mars au 31 août 2026

Tarifs :

Menu adulte : à partir de 74,20 €

02 97 46 60 00

navix.fr/dejeuner-ou-diner-croisiere



Traiteurs

La Chouette Sarrasine - Food Truck

56230 Larré

Produits rigoureusement sélectionnés, une cuisine faite sur le moment et une expertise bretonne entre héritage et inventivité. Vous préparez un événement ? Patricia vient directement sur le lieu de votre choix !



Lundi au marché de Questembert, mardi soir à Malansac et vendredi soir à Larré

Tarifs :

Menu : à partir de 10 €

07 62 55 21 03

lachouette-sarrasine.bzh



L'Auberge du Moulin Neuf

Étang du Moulin Neuf

56220 MALANSAC

Romuald et ses chefs vous proposent une cuisine raffinée et gourmande pour faire plaisir au plus grand nombre.



Tarifs :

Devis établi en fonction de la demande.

02 97 48 21 47

contact@auberge-moulinneuf.fr

auberge-moulinneuf.fr

Ganache création

3 route de Cajafredo

56230 MOLAC

Ganache Création est une pâtisserie artisanale proposant des pâtisseries gourmandes sur commande, une sélection de cookies généreux, pots de pralinés et pâtes à tartiner, disponibles sur le marché de Questembert le lundi matin.



Tarifs :

Devis établi en fonction de la demande.



06 88 41 44 06

ganache-creation.fr

La P'tite Boucherie

6 place Saint-Gentien

56220 PLUHERLIN

Nous préparons et livrons vos repas chauds et buffets froids, de l'entrée au dessert, dans toute la région. Possibilité de prêt de véhicules pour le temps de votre repas.



Tarifs :

Devis établi en fonction de la demande.

02 97 43 33 96

laptiteboucherie.fr

Le Bol d'Air

2 rue Cadoudal

56230 QUESTEMBERT

Le Bol d'Air propose une restauration de qualité, avec une cuisine 100% maison, centrée sur des produits locaux frais et bio.



Tarifs :

Devis établi en fonction de la demande.

02 97 62 58 30

leboldair@ntymail.com

L'Étang Moderne

10 rue de l'Étang

56220 ROCHEFORT-EN-TERRÉ

Le service Traiteur de l'Étang Moderne organise différents services de restauration, de la pause café de vos séminaires aux réunions de travail en passant par la confection de repas de fête.



Tarifs :

Devis établi en fonction de la demande.

02 97 43 51 33

06 12 26 71 70

letangmoderne.com



Salons de thé et bars

Guinguette de Kercabiron

2 Kercabiron

56230 LE COURS

Événements à thèmes, des concerts, des spectacles, des expositions...
La programmation saisonnière est dévoilée au début de chaque saison
sur son site internet..



Ouvert de mai à octobre les jeudis, vendredis et dimanches

06 60 42 49 51

06 26 91 25 98

kercabiron.com



Bar Horizon

1 Rue Édouard Branly

56230 QUESTEMBERT

Nous produisons des bières de dégustation séparées en une gamme
permanente de 7 bières et de nombreux brassins éphémères, réalisés en
collaboration avec d'autres microbrasseries.



Ouvert du mardi au samedi

06 42 30 37 33

brasserie-brume.fr



L'Auberge du Moulin Neuf

Étang du Moulin Neuf 56220 ROCHEFORT-EN-TERRE

À 1 km au sud de Rochefort-en-Terre, notre bar-restaurant saura vous séduire avec sa cuisine traditionnelle, son menu du jour, ses pizzas artisanales et son snack. Bar et terrasse avec vue sur l'étang.



Ouvert en été du mardi au dimanche en continu
Hors saison ouvert du mercredi au dimanche*

*Fermeture annuelle en janvier et février

02 97 48 21 47

auberge-moulinneuf.fr



Bar - Restaurant Les Ardoisières

4 place Saint-Michel 56220 ROCHEFORT-EN-TERRE

Bar - restaurant à la sortie de Rochefort-en-Terre devant la place Saint-Michel.



Fermeture hebdomadaire les mardis et mercredis

02 97 43 47 55



Salon de thé L'Art Gourmand

2 rue des Scourtets 56220 ROCHEFORT-EN-TERRE

Venez savourer une bonne boisson chaude ou fraîche avec de délicieux biscuits ou pâtisseries maison et chocolats dans le salon thé/café ou dans le patio intérieur.



En hors saison ouvert du mardi au dimanche
En saison ouvert 7 jours sur 7

02 97 43 46 69





Découvrez Rochefort-en-Terre
avec

Escapados

L'escape game à ciel ouvert

30€
par groupe

Toute l'année, au départ
de l'Office de Tourisme
2 sessions/jour (10h et 14h)
Durée : environ 2h

Développé par



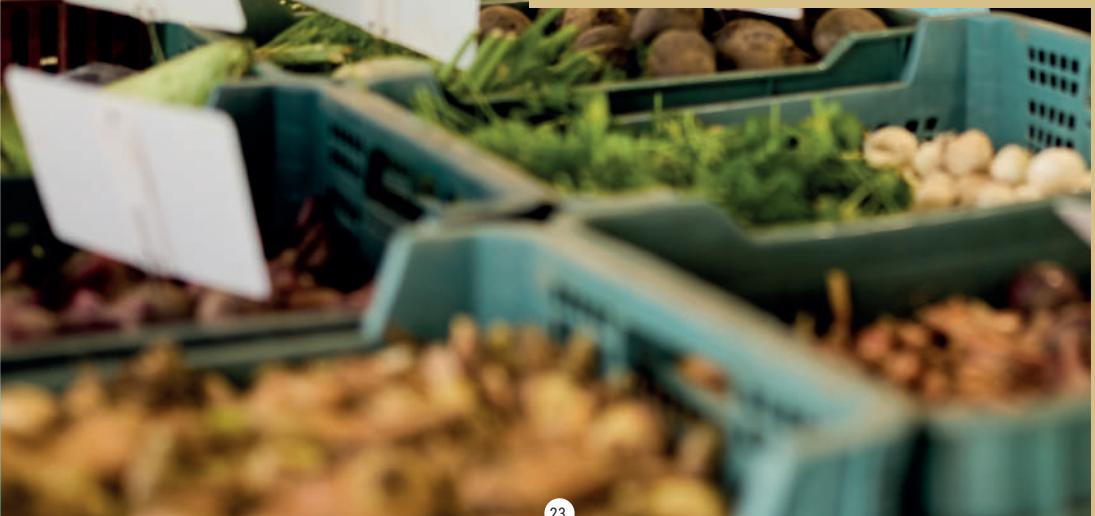
ROCHEFORT
EN TERRE
TOURISME

INFOS & RÉSERVATION

02 97 26 56 00 / info@rochefortenterre-tourisme.bzh
ou en ligne sur rochefortenterre-tourisme.bzh



Producteurs locaux



Les Biaux Légumes

Chez Guillouche

56220 CADEN

Ferme maraîchère diversifiée en agriculture biologique. Céline vend des produits frais de la ferme, mais aussi de la volaille, des œufs, crêpes et galettes, jus de pomme, cidre et autres produits locaux de ses partenaires producteurs.



Lieux de vente :

Marché à la ferme le mardi et le vendredi de 16h à 19h.

Marché de Muzillac le vendredi matin.

06 83 10 69 66

lesbiauxlegumesdecaden@gmail.com



Antoine Rescan - Maraîcher Bio

La Basse Moissonais

56220 MALANSAC

Ferme maraîchère en bio depuis 2010 et en vente directe. Ce marché propose d'autres produits de producteurs locaux (fromage de vache, de chèvre, de brebis, pain, pommes, cidre, jus de pomme, miel, bière, galettes, gâteaux, biscuits, farine, sel et de l'épicerie).



Lieux de vente :

Marché à la ferme le samedi matin de 9h à 12h30, marché de Questembert le lundi matin, AMAP de Bohal le mardi et sur le site internet du Relais Paysan le vendredi.

06 33 07 46 01

antoinerescan@hotmail.fr



GAEC Ker Denved

2 Kerlac

56230 MOLAC

Ferme située au milieu de la forêt des Landes de Lanvaux à Molac, en Agriculture Biologique et Biodynamie, nous transformons tout le lait sur place en fromage et yaourts de brebis.



Lieux de vente :

Marchés de Questembert le lundi et de Malestroit le jeudi, vente à la ferme le mercredi de 9h30 à 12h30. Marché à la ferme d'Antoine Rescan à Malansac le samedi de 9h à 12h30.

Chez Violaine à Pluherlin et l'Épicentre à Saint-Gravé.

02 97 45 74 02

mathildehors@hotmail.fr



Cidrerie l'Atelier de la Pépie

La Nuais

56220 PLUHERLIN

Cidrerie/limonaderie artisanale située à 1,5 km de Rochefort-en-Terre, où l'on fabrique des cidres sans sulfites ajoutés et avec prise de mousse en bouteille, du jus de pomme et une limonade au pur jus de citron et sucre de canne. Tous les produits sont biologiques.



Lieux de vente :

Sur place, le vendredi de 14h à 18h et tout l'été du mardi au vendredi. À l'Office de Tourisme de Rochefort-en-Terre, Chez Violaine à Pluherlin et à l'Halle Terre Native à Questembert.

02 97 45 72 16

atelierdelapepie@gmail.com

atelierdelapepie.com



Ferme des Foloisons

Métairie de Bodevrel

56220 PLUHERLIN

Élevage de vaches et brebis laitières, atelier de transformation des deux laits en fromages et yaourts, maraîchage diversifié et fabrication de pain au levain cuit au feu de bois. La ferme est en conversion biologique.



Lieux de vente :

Boutique à la ferme le mardi soir de 16h30 à 19h, sous les Halles de Questembert le mercredi de 16h à 19h. Chez Violaine à Pluherlin, l'Épicentre à St Gravé, L'Halle Terre Native à Questembert.

06 95 75 68 09

contact@fermedesfoloisons.fr

fermedesfoloisons.fr

Brasserie Brume

1 rue Édouard Branly

56230 QUESTEMBERT

Nous produisons des bières de dégustation, réalisées en collaboration avec d'autres microbrasseries. Nous travaillons en circuit court avec des matières premières locales et bio, sous mention Nature & Progrès.



Lieux de vente :

Sur place au bar Horizon, et à l'Office de Tourisme de Rochefort-en-Terre.

06 42 30 37 33

contact@brasserie-brume.fr

brasserie-brume.fr



La Ferme de Kerpohan

1 Le Gohan

56230 QUESTEMBERT

La Ferme de Kerpohan vous propose des colis de viande de bœuf et veau en race Limousine. Viande de qualité, peu grasse, persillée et savoureuse.



Lieux de vente :

Vente en direct. Commandes par téléphone, mail ou SMS, avant de pouvoir retirer son colis.

06 31 93 14 46

alafarmedugohan@gmail.com

gite-kerpohan.fr

Le Sentier des Cosm'étik

Kerdin

56230 QUESTEMBERT

Le Sentier des Cosm'étik est une savonnerie paysanne artisanale qui propose des savons saponifiés à froid, mais aussi une production de plantes médicinales et de cosmétiques simples et authentiques.



Lieux de vente :

Click and collect sur rendez-vous.

Au magasin L'Halle Terre Native de Questembert, et à l'Office de Tourisme de Rochefort-en-Terre.

06 89 46 37 90

jenny.pradet@gmail.com

sentiercosmetik.com



Le Verger de mon voisin

14 rue de la Forêt

56230 QUESTEMBERT

Ferme fruitière biologique : fraises, petits fruits rouges, pommes et poires.
Ouverture saisonnière en fonction des productions : fraises et petits fruits rouges de mi-mai à mi-juillet, pommes et poires de fin août à avril.



Lieux de vente :

Sur place, de mi-mai à mi-juillet (fruits rouges)
et de fin août à avril (pommes et poires).



06 33 88 97 34

06 62 18 29 10

levergerdemonvoisin@gmail.com

Brasserie La Bambelle

ZA de Lanvaux

56220 SAINT-GRAVÉ

Nous sommes 4 associés d'une ferme-brasserie-malterie biologique.
Nous produisons nos céréales ainsi que du houblon pour fabriquer nos bières et notre whisky aux finitions différentes chaque année.



Lieux de vente :

Sur place, du lundi au vendredi de 9h à 17h.

À l'Épi'centre à Saint-Gravé, Chez Violaine à Pluherlin et à l'Halle Terre Native à Questembert.



06 86 55 30 27

labambelle@gmail.com

labambelle.com

à 30 km maximum

La Maison de l'Abeille

8 rue du Passage

56130 LA ROCHE-BERNARD

Magasin spécialisé dans les produits de la ruche. Bougies en pure cire d'abeille artisanales et peintes à la main. Exposition et ruche vitrée en activité. Dégustation de miels et vente de produits dérivés de la ruche sur place.



Lieux de vente :

Tous les après-midi du lundi au vendredi et le samedi toute la journée. Tous les jours en juillet-août.

02 99 90 79 50

lamaisondelabeillelucas@wanadoo.fr

Boutique en ligne : lamaisondelabeillelucas.fr

La ferme Bio de Kerbizien

Kerbizien

56190 NOYAL-MUZILLAC

Ferme laitière - fabrication de produits laitiers (fromages, lait). Nous transformons notre lait sur notre ferme en fromages fermiers et bio pour les vendre en local sous la marque Invitation à la Ferme/ Ferme de Kerbizien.



Lieux de vente :

À la ferme tous les vendredis de 16h30 à 19h avec visite gratuite de la ferme.

06 23 99 37 19

lafermedekerbizien@gmail.com

lafermedekerbizien.fr



Ferme de Trévero

Trévero 56460 SÉRENT

Ferme multi-activités, dans le respect du vivant. Nous cultivons une vingtaine de variétés de plantes comestibles (blé, orge, pois, chanvre, sarrasin etc.), et élevons porcs, poules, bovins.



Lieux de vente :

Sur place, le mercredi, vendredi et samedi de 10h à 18h.

06 70 79 26 96
ferme@trevero.fr

trevero.fr



Cidrerie Distillerie du Gorvello

Route de Pébéyec - Le Gorvello 56250 SULNIAC

Producteur-transformateur, Nicolas Poirier élabore Pommeau et Fine de Bretagne AOC, Petit Prince Guillevic, Cidres de Bretagne IGP, Jus de pomme, Vinaigre, Gin Heol an Oriant.



Lieux de vente :

Sur place toute l'année, du mardi au samedi. Du lundi au samedi l'été + visite commentée gratuite le vendredi à 11 h (réservation conseillée).

02 97 54 04 11
contact@distilleriedugorvello.fr
distilleriedugorvello.fr



Brasserie de Rhuys

ZA de Lann Borne 56450 SURZUR

Production de la P'tite Mamm, bière bio et locale à base d'orge breton et de houblons cultivés dans le Morbihan : bière blanche, blonde, rousse, triple, IPA et rouge. Vins bio et naturels, cidres et jus de pomme.



Lieux de vente :

Sur place (vendredi et jeudi toute l'année)
Marché de Sarzeau (samedi toute l'année)
En été : Arzon (lundi) - St Gildas (mercredi et dimanche) - Port Navalo (vendredi).

06 08 84 53 06
contact@brassieriederhuys.com

ptitemamm.beer





BASE DE LOISIRS

Ouvert tous les jours en juillet et août

+ week-ends et vacances scolaires
en avril, mai, juin et septembre

15 MIN
DE MARCHÉ
DE ROCHEFORT-
EN-TERRÉ



ROSALIE
KART
CHOPPER



FILETS
DANS
LES ARBRES



TYROLIENNE
GÉANTE
DE 600M



PÉDALO
CANOË / KAYAK
PADDLE



www.moulin-neuf-aventure.bzh

02 97 42 55 28 - info@moulin-neuf-aventure.bzh



Activités et loisirs

Photo: © L.RANNOU

Golf de Caden Rochefort-en-Terre

1 Le Four Bourdin

56220 CADEN

Charmant parcours de 9 trous, par 35, homologué Fédération Française de Golf, largement arboré et agrémenté de petits plans d'eau. La qualité du parcours, soigneusement entretenu, et la variété des situations de jeu répondent aux attentes des golfeurs de tous niveaux.



Ouvert du 3 février au 31 décembre 2026

Tarifs :

Green-fee 9 trous : de 32 € à 40 €

Green-fee 18 trous : de 35 € à 51 €

02 97 66 11 81

bienvenue@golfdecaden.com

golfdecaden.com



Parc de Préhistoire de Bretagne

La Croix Neuve

56220 MALANSAC

Venez faire un saut dans le temps pour découvrir la préhistoire « telle que vous ne l'avez jamais vue » ! 36 scènes grandeur nature vous présentent le monde des dinosaures et l'évolution de l'homme.



Ouvert du 1^{er} avril au 31 octobre 2026

Tarifs :

Adulte : 16,50 €

Enfant : 11 € (de 3 à 12 ans)

Gratuit pour les - de 3 ans

Tarifs réduits sur la billetterie en ligne.

02 97 43 34 17

contact@prehistoire.com

prehistoire.com



Piscine Beau Soleil

Rue du calvaire

56230 QUESTEMBERT

Espace aquatique avec bassin sportif de 5 couloirs (310 m²), toboggan de 60 mètres, bassin ludique et sa banquette hydromassante, espace bien-être avec le hammam. Trampolines, aquabikes...



Ouvert à l'année

Tarifs :

Entrée adulte : 5,50 €

Entrée enfant (4-17 ans) : 4,20 €

Gratuit pour les - de 4 ans

Plus d'infos sur le site internet

02 97 26 66 60

piscinebeausoleil@qc.bzh

reservation.piscinequestembert.bzh

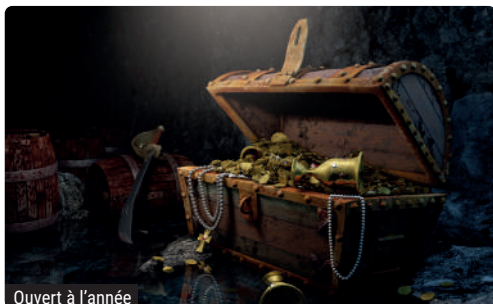


Escape Game Quest'as trouvé

14 place du 8 mai 1945

56230 QUESTEMBERT

Vous serez enfermés à l'intérieur d'une salle à thème de laquelle vous devrez tenter de sortir en moins de 60 minutes...



Ouvert à l'année

Tarifs :

Adulte : 24 € (de 3 à 6 joueurs)

Enfant -12 ans : 20 €

Tarif réduit : 20,70 €

Pour 2 joueurs : 34 €/joueur

02 97 43 25 81

contact@questastrouve.fr

questastrouve.fr



Quest'enquête : Mission Résistance

14 place du 8 mai 1945

56230 QUESTEMBERT

Mission Résistance : un jeu à mi-chemin entre l'escape game et le jeu de piste ! Plongez dans les heures sombres de l'occupation Allemande. Revivez les actes de bravoure des résistants pendant la seconde guerre mondiale dans les rues de Questembert !



Ouvert à l'année

Tarifs :

Forfait : 50 €

02 97 43 25 81

contact@questastrouve.fr

questastrouve.fr

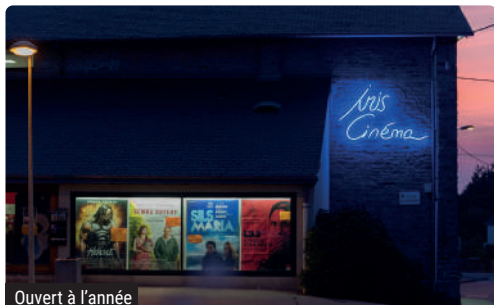


Iris Cinéma

2 bis boulevard Saint-Pierre

56230 QUESTEMBERT

Cinéma associatif qui programme aussi bien des films grand public que des films plus rares, labellisés « Art et essai ». 2 salles avec son numérique (250 et 84 places). Propose très régulièrement des des animations pour tous les publics.



Ouvert à l'année

Tarifs :

Entrée adulte : 7,50 €

Entrée enfant (-18 ans) : 5,20 €

02 97 26 60 90

infos@iris-cinema-questembert.com

iris-cinema-questembert.com



Planets Kids

Parc d'activité des Hibiscus

56230 QUESTEMBERT

Parc de jeux couvert multiactivités pour enfants de 0 à 12 ans : structures de jeux, espaces dédiés à l'imagination et la créativité, mini terrain de foot, 2 grands toboggans, minis kartings, tour élastique, etc... Sécurité, fun et apprentissage sont nos priorités.



Ouvert à l'année

Tarifs :

Entrée enfant (4 ans et +) : 9,90 €

Entrée enfant (-4 ans) : 7 €

Entrée accompagnateur : 1 €

06 66 28 89 75

planets-kids.fr



Base de loisirs - Moulin Neuf Aventure

Etang du Moulin Neuf

56220 ROCHEFORT-EN-TERRÉ

Faites le plein de fun et de sensations ! La base de loisirs Moulin Neuf Aventure vous propose un large panel d'activités sportives et ludiques en plein air, autour d'un étang de 15 ha. Top pour passer de chouettes moments en famille ou entre amis !



Ouvert du 4 avril au 27 septembre 2026

Tarifs :

Tyrolienne géante : à partir de 12 €

Cycle : à partir de 8 €

Nautique : à partir de 9 €

02 97 42 55 28

info@moulin-neuf-aventure.bzh

moulin-neuf-aventure.bzh



Escape Game du Moulin Neuf

Etang du Moulin Neuf 56220 **ROCHEFORT-EN-TERRE**

Explorez « Les Souterrains Oubliés » et faites la lumière sur leur mystère mais le temps presse : vous n'avez qu'une heure ! Une expérience immersive, mêlant réflexion et cohésion d'équipe. Nouveauté 2026 : Venez tester notre Malle Ludique « La Fabrique de Lutins » !



Ouvert à l'année

Tarifs :

23 €/joueur ou 39 € Escape Game + repas
à l'Auberge du Moulin Neuf

02 97 42 55 28 / 02 97 26 56 00

info@escape-game-moulin-neuf.bzh

escape-game-moulin-neuf.bzh



Les Trésors du Morbihan

ROCHEFORT-EN-TERRE / MOLAC / LA VRAIE-CROIX

Les Trésors du Morbihan vous propose de découvrir Rochefort-en-Terre, Molac ou La Vraie-Croix tout en vous amusant avec une chasse au trésor. À l'aide de votre smartphone, promenez-vous et apprenez en plus sur les histoires incroyables qui vous entourent.



Tarifs parcours :

Rochefort-en-Terre : 9,99 €

Molac / La Vraie-Croix : Gratuit

Application téléchargeable gratuitement

tresorsdumorbihan.bzh

Studio Cavero Delattre

Dans toute la Bretagne

Porté par deux artistes pluridisciplinaires qui transforment chaque spectacle vivant en une expérience inoubliable, le Studio fusionne avec audace théâtre, danse, lumières et escrime artistique pour donner vie à des créations originales qui captivent toutes les générations.



Ouvert à l'année

Tarifs :

Sur devis

07 66 45 25 08

contact@studiocaverodelattre.com

studiocaverodelattre.com

Base de loisirs - Au Fil des Eaux

1A Zone Portuaire

56190 ARZAL

Au Fil des Eaux propose dans location de canoë-kayak, paddle solo et géant, ainsi de que des bateaux à moteur avec/sans permis. Possibilité de privatiser nos espaces en bordure de fleuve dans un cadre naturel et préservé pour les groupes, séminaires et team building.



Ouvert à l'année

Tarifs :

À partir de 11€

09 83 41 75 84

contact@aufildeseaux.com

aufildeseaux.com



Loisirs Temps Libre

Le Pâtis

56130 LA ROCHE-BERNARD

École de voile, canoë, kayak, stand up paddle, séances découvertes, stages et locations, handivoile, voile adaptée. Permis bateaux, location de bateaux avec ou sans permis, de bateaux électriques.



Ouvert du 1^{er} mars au 31 octobre 2026

Tarifs :

À partir de 11€

02 99 90 83 25 / 06 74 57 32 19

loisirstempslibre@wanadoo.fr

loisirs-temps-libre.fr



Auberge des VoyaJoueurs

Rue du Chaperon Rouge

56380 MONTENEUF

Plus de 800 jeux actuels ou très anciens, en provenance de tous les continents, vous invitent à voyager dans un univers ludique et passer des moments chargés d'émotions. Jeux de plateau, jeux d'adresse, jeux surdimensionnés... avec tous nos jeux, vous n'aurez que l'embaras du choix.



Ouvert du 1^{er} février 2026 au 3 janvier 2027

Tarifs :

Adulte : 8 €

Enfant (-12 ans) : 6 €

Gatuit pour les - de 3 ans

02 97 93 22 18

contact@auberge-des-voyajoueurs.com

auberge-des-voyajoueurs.com



Canal en balade & Récréapar

Le Pont d'Oust

56220 PEILLAC

Base nautique avec location de kayaks, paddles, pédalos, bateaux électriques. Location de vélos et vélos électriques, aire de jeux géante réservée aux 2 à 12 ans (juillet et août). Un minigolf de 18 trous dans un petit parc arboré.



Ouvert du 1^{er} avril au 27 septembre 2026

Tarifs :

À partir de 10 €

02 99 91 39 33

campingdupontdoust@gmail.com

canalbalade.com



Escapades Verticales

Route de L'Île aux Pies 56350 SAINT-VINCENT-SUR-OUST

Parcours aventure de l'Île aux Pies à Saint-Vincent-sur-Oust (56) : Unique en Bretagne : Un mixte d'accrobranche et d'escalade. Le parcours se situe au cœur du Grand Site Naturel de la Vallée de l'Oust, au bord du canal de Nantes à Brest. Accessible à partir de 5 ans.



Ouvert du 4 avril au 27 septembre 2026

Tarifs :

Adulte : 20 €

Enfant (5-6 ans) : 10 €

06 16 99 81 41

contact@escapades-verticales.fr

escapades-verticales.fr



Location de canoës à l'Île aux Pies

Route de L'Île aux Pies 56350 SAINT-VINCENT-SUR-OUST

Balade en canoë dans le Grand Site naturel de la Basse Vallée de l'Oust. Location de canoës canadiens équipés pour la petite randonnée. Canoës disponibles : 2/3 places, 6/7 places, 10 places, grand canoë 18 places pour les groupes.



Ouvert du 4 avril au 31 août 2026

Tarifs :

À partir de 12 €/heure

06 16 99 81 41

contact@escapades-verticales.fr

escapades-verticales.fr



Véloc'Ouest

27 rue du Général Baron Fabre 56000 VANNES

Un vélo où je veux, quand je veux ! Véloc'Ouest propose la location de vélos à Rochefort-en-Terre, Questembert et ses environs. Réservez votre vélo via le site internet, et faites-vous livrer à domicile ou sur le lieu de votre choix, pour découvrir Rochefort-en-Terre, la Voie Verte en vélo.



Ouvert à l'année

Tarifs :

Voir site internet

06 23 36 24 98

contact@velocouest.fr

velocouest.fr

Jump Session

18 rue Aristide Boucicaut 56000 VANNES

Trampoline parc avec 900m² de toiles de trampoline, un mini trampoline pour les 1-3 ans et des sessions spécifiques pour les 3 à moins de 7 ans. Anniversaires, EVG, EVJF, privatisations, team building... nous avons tout prévu pour vous divertir. Et, pour agrémente le tout, une salle de karaoké !



Ouvert à l'année

Tarifs :

2h : 18 € / 1h : 12 € / 30min : 7 €

02 90 73 55 26

trampolineparcvannes@gmail.com

jumpsession.fr



Terre de Sel

Pradel 44350 **GUÉRENDE**

Partez à la découverte des marais salants en compagnie de guides passionnés ! Terre de sel, situé à 5 min de la cité médiévale de Guérande, vous accueille tous les jours au cœur des marais salants de Guérande.



Ouvert à l'année

Tarifs :

Adulte : de 10,50 € à 14,50 €

Enfant : de 5 € à 9 €

02 40 62 08 80 (Réservation obligatoire)

terredesel.com



La Balade du Père Nicolas

Le Rohic 56930 **PLUMÉLIAU**

Plongez au cœur d'une vallée arborée où vous attendent : Raft o'folies, luge d'été, piste de toupie, glissades en bouées, toboggans géants, tyroliennes, manèges, 9 pistes voitures à pédales, plus de 60 jeux traditionnels en bois, une tyrolienne adultes, un kayak express... et des animaux en semi-liberté.



Ouvert du 1^{er} avril au 20 septembre 2026

Tarifs :

Adulte (16 ans et +) : 13,50 €

Enfant (4-15 ans) : 12 €

Tarifs réduits pour groupe et famille

02 97 51 90 10

contact@la-balade-du-pere-nicolas.com

la-balade-du-pere-nicolas.com



Kingoland Parc d'attractions

Pondigo 56500 **PLUMELIN**

Poussez les portes de Kingoland pour vivre un moment de plaisir et d'aventures en famille ou entre amis. Quel que soit votre âge, vous trouverez de quoi faire le plein d'aventures et de sensations avec plus de 40 attractions.



Ouvert du 11 avril au 30 septembre 2026

Tarifs :

Adulte : 24 €

Enfant (-12 ans) : 21 €

Senior (+ de 65 ans) : 19 €

02 97 54 70 60

info@kingoland.com

kingoland.com



R'Game Paintball

2 rue du Houx 56910 **QUELNEUC**

Entre Rennes et Vannes, près de La Gacilly, venez vivre des sensations fortes et vous amusez en famille ou entre amis sur ses 8 terrains boisés et un Indoor ! Nouveauté Paintball Kids : Gellyball, le paintball pour les plus petits (dès 5 ans) avec des billes à base d'eau gélifiée ! Sur réservation.



Ouvert à l'année

Tarifs :

Forfait 200 billes : 25 €

200 billes supplémentaires : 10 €

Enfant 100 billes : 15 €

02 99 93 71 00 / 06 07 81 84 89

contact@rgame.fr

rgame.fr



Celt'Aventures

Route Du Menez - Penvins

56370 SARZEAU

Parc d'Aventures et de Loisirs : 17 parcours accrobranche progressifs dès 3 ans, dont 3 parcours 100% Tyro et le mythique "Infranchissable". Le parc des grands Jeux : une plaine de jeux familiale : trampo-filets, mini-golf, labyrinthe, cabanes perchées, jeux en bois... et même une Mini-Ferme !



Ouvert du 4 avril au 1^{er} novembre 2026

Tarifs :

Activité unique: de 5 € à 49 €

Packs Multi-Activités: de 14 € à 37 €

Pass Annuel Accrobranche: 39 € à 79 €

02 55 99 07 07

resa@celtaventures.com

celtaventures.com



Roc Aventure

Domaine Du Roc

56460 VAL D'OUST

Un parc accrobranche où vous pourrez venir en famille car il y en a pour tous les âges, mais aussi en couple, entre amis, collègues, CE, sorties scolaires, enterrements de vie de célibataire... 8 parcours avec plus de 85 ateliers.



Ouvert du 4 avril au 27 septembre 2026

Tarifs :

De 4 € à 19 €

Seul le parcours le plus haut réalisé est facturé.

02 97 74 91 07 / 06 48 07 68 05

domaine-du-roc@orange.fr

rocaventure.com



Récréat'loups,

LE GUIDE INTERNET DES LOISIRS ET SORTIES

pour les enfants, les ados et en famille !



www.recreatiloups.com  



Musées

Naia Museum

14 rue du Château

56220 ROCHEFORT-EN-TERRE

Musée-Galerie des Arts de l'Imaginaire présentant plus de 80 artistes internationaux issus de courants undergrounds, et plus de 200 œuvres inspirées par le fantastique, la mythologie, l'intuition, la sensibilité, les légendes ou la science-fiction.



Ouvert à l'année. En continu d'avril à octobre

Tarifs :

Plein : 7 €

Réduit : 6 €

Enfant (8-10 ans) : 4 €

Gratuit : -8 ans

02 97 53 64 50

contact@naiamuseum.com

naiamuseum.com



Musée immersif - Maison Yves Rocher

Le Moulin - Le Bout Du Pont

56200 LA GACILLY

Dans une scénographie remarquable, la Marque de la beauté au naturel, ouvre ses portes et ses secrets, à La Gacilly, pour le plus grand bonheur des visiteurs !



Ouvert à l'année

Tarifs :

Adulte : 8 €

Enfant : 5,50 €

02 99 08 37 36

contact@maisonyvesrocher.com

maisonyvesrocher.fr



Ostréapolis

Rue du Bois de la Salle

56370 LE TOUR-DU-PARC

L'huître, la perle du Golfe du Morbihan, méritait bien sa maison... c'est chose faite ! Ostréapolis est un centre d'interprétation dédié à l'ostréiculture et aux produits de la mer. Au programme : expositions captivantes, conférences, animations interactives et ateliers éducatifs.



Ouvert à l'année

Tarifs :

Adulte : 10 € / Réduit : 9 €

Enfant (10-17 ans) : 8 €

02 21 02 56 71

contact@ostreapolis.bzh

ostreapolis.bzh



Ecomusée des vieux métiers de Lizio

Bob Huet Land

56460 LIZIO

Bienvenue dans l'Ecomusée des Vieux Métiers, à Lizio ! Véritable « mémoire vivante » de la Bretagne, ce musée d'anthologie rend hommage à la vie rurale et aux métiers disparus. Sur 2 000 m² d'exposition, plus de 100 000 outils, meubles et objets anciens sont mis en scène avec émotion.



Ouvert du 4 avril au 1^{er} novembre 2026

Tarifs :

Adulte : 8 €

Enfant (5-12 ans) : 6 €

02 97 74 93 01

06 73 59 66 45

ecomusee.lizio@wanadoo.fr

ecomuseelizio.com



Musée de la Résistance en Bretagne

Les Hardys Behelec

56140 SAINT-MARCEL

Saint-Marcel, dans les Landes de Lanvaux, a abrité le plus grand maquis breton, où s'est déroulé le 18 juin 1944, un combat mémorable de l'histoire de la France et de la Bretagne.



Ouvert du 1^{er} février au 31 décembre 2026

Tarifs :

Plein : 8 €

Réduit : 6 €

Gratuit : -18 ans

02 97 75 16 90

musee.resistance@oust-broceliande.bzh

musee-resistance-bretagne.com



Menhirs et Landes de Monteneuf

56380 **MONTENEUF**

Les Menhirs de Monteneuf, situés au cœur de la Réserve naturelle régionale des Landes de Monteneuf, est un site mégalithique regroupant plus de 500 menhirs, dont 42 dressés. Ce lieu exceptionnel s'offre aux visiteurs à travers de nombreuses animations et des événements.



Ouvert à l'année

En accès libre toute l'année, le site s'anime durant les vacances de printemps, d'été et de la Toussaint.



02 97 93 26 74

contact.monteneuf@oust-broceliande.bzh

menhirmonteneuf.fr

dans les environs à + de 30 minutes

Parc de Poul-Fetan

Poul-Fetan

56310 **QUISTINIC**

En 2026, nouveautés à découvrir ! Vivez une expérience unique au cœur d'un village de 1850. Spectacles, animations, jeux traditionnels, visites guidées, animaux de la ferme...Restauration dans une auberge d'antan.



Ouvert du 4 avril au 30 septembre 2026

Tarifs :

Adulte : 15 €

Enfant (4-12 ans) : 8,50 €

Forfait 2 adultes et 2 enfants : 41 €

02 97 39 51 74

accueil@poul-fetan.bzh

poul-fetan.bzh



Maison Mégalithes et Landes

10 allée des Cerisiers

35550 **SAINT-JUST**

A 30 minutes de Rochefort-en-Terre, la Maison Mégalithes et Landes est un espace ludique d'interprétation des sites mégalithiques de Saint-Just. Exposition ludique et pédagogique sur le Néolithique et les mégalithes, point d'information touristique et boutique thématique.



Ouvert d'avril à octobre

Tarifs :

Adulte : 6 €

Enfant : 4 €

Gratuit : -10 ans

02 99 72 36 53

mml@tourisme-pays-redon.com

megalithesetlandes.com



Escal'Atlantic

16 bd de la Légion d'Honneur 44600 SAINT-NAZAIRE

Un parcours immersif pour toute la famille, une expérience inoubliable dans un Musée-paquebot ! Dans les pas des passagers d'hier, explorez les ponts, les coursives, les cabines, les salons... et découvrez des objets authentiques exceptionnels.



Ouvert du 7 février au 31 décembre 2026

Tarifs :

Adulte : 15 €

Réduit : 13 €

Enfant (4-17 ans) : 7,50 €

02 28 54 06 40

visite@saint-nazaire-tourisme.com

saint-nazaire-tourisme.com



Sous-marin Espadon

Avenue de la Forme-Ecluse 44600 SAINT-NAZAIRE

1964 : mission sous la banquise ! À votre tour, descendez à l'intérieur du géant d'acier pour un voyage sonore au plus près des sous-marinières. L'Espadon est le seul sous-marin présenté à flot en France.



Ouvert du 7 février au 31 décembre 2026

Tarifs :

Adulte : 13 €

Réduit : 11 €

Enfant (4-17 ans) : 6,50 €

02 28 54 06 40

visite@saint-nazaire-tourisme.com

saint-nazaire-tourisme.com



Chantiers de l'Atlantique

16 bd de la Légion d'Honneur 44600 SAINT-NAZAIRE

Construction navale, propulsion des navires de demain, éolien en mer : la visite des chantiers navals vous plonge au cœur d'une aventure industrielle rare révélant des savoir-faire d'exception. Vous découvrez les ateliers et cales d'assemblage : un spectacle fascinant !



Ouvert du 7 février au 31 décembre 2026

Tarifs :

Adulte : 21 €

Réduit : 19 €

Enfant (4-17 ans) : 10,50 €

02 28 54 06 40

visite@saint-nazaire-tourisme.com

saint-nazaire-tourisme.com





NAIA

museum

ROCHEFORT
EN TERRE 

 MUSÉE-GALERIE DES
ARTS DE L'IMAGINAIRE

www.naiamuseum.com



Châteaux et parcs

Château de la Grationnaye

La Grationnaye

56220 MALANSAC

Le Château est organisé autour d'une cour d'honneur comprenant des parties édifiées l'une au plus tard au XV^e siècle, une autre au XVI^e siècle, puis une autre au XVII^e siècle et enfin une au XIX^e siècle.



Ouvert du 1^{er} au 16 juillet et septembre 2026

Tarifs :

Adulte : 3 €

Gratuit : -10 ans

Hubert de Chantérac

06 72 71 15 09 / 06 65 28 34 37

hdc.56@hotmail.fr



Parc du château de Rochefort-en-Terre

Parc du Château

56220 ROCHEFORT-EN-TERRE

Le parc du château accueille les ruines de la forteresse médiévale (XII^e siècle) à l'histoire tumultueuse dont subsistent les remparts et le châtelet. Ils cohabitent avec un corps de logis construit au XX^e siècle sur la base d'anciennes écuries du XVII^e siècle.



Accès libre toute l'année

Un parcours interactif gratuit est proposé par Lisa Wheeler, membre de l'Association du Château de Rochefort-en-Terre, via l'application GuidiGo.

Rochefort-en-Terre Tourisme

02 97 26 56 00

info@rochefortenterre-tourisme.bzh

rochefortenterre-tourisme.bzh



Château de Ranrouët

15 rue Guy de Rochefort

44410 HERBIGNAC

Explorez un site où histoire et nature se rencontrent. Entre expositions temporaires, visites et animations variées, découvrez les secrets d'une forteresse. En autonomie ou accompagnés, vivez une aventure à ciel ouvert, pleine de découvertes pour petits et grands.



Ouvert du 4 avril au 31 octobre 2026

Tarifs :

Adulte : 4 €

Enfant (7-18 ans) : 3 €

02 40 88 96 17

chateau.ranrouet@cap-atlantique.fr

chateauderanrouet.fr



Château et parc de Josselin

Place de la Congrégation

56120 JOSSELIN

Demeure des Rohan depuis plus de dix siècles, le Château de Josselin propose un véritable voyage dans le temps avec ses trois tours médiévales, sa façade en granit sculpté Renaissance et ses intérieurs restaurés au XIX^e siècle.



Ouvert du 14 février au 31 octobre 2026

Tarifs :

Adulte : de 11,50 € à 14,50 €

Enfant : de 5,50 € à 7 €

Tarif réduit : de 7 € à 10 €

02 97 22 36 45

contact@chateaudejosselin.com

chateaudejosselin.com



Château de Suscinio

Route Du Duc Jean V

56370 SARZEAU

Situé entre terre et mer sur la Presqu'île de Rhuys, le Domaine de Suscinio occupe un territoire au milieu des marais ; il est le témoin majestueux de l'histoire de Bretagne et de France.



Ouvert à l'année

Tarifs :

Adulte : 12 €

Réduit : 6,50 €

Gratuit : -10 ans

02 97 41 91 91

contact@suscinio.fr

suscinio.fr





Parcs animaliers et botaniques

à 30 minutes maximum

La Ferme du Monde

Le Bois Brassu

56910 **CARENTOIR**

Dans ce parc de 25 hectares, 400 animaux d'élevage vivent en semi-liberté. On peut y voir dromadaires, chameau, lamas, zébus, buffles d'eau, bovins yacks, chèvres et moutons. L'observation rapprochée peut se faire à pied, guidée en petit train ou en pédalokart.



Ouvert du 1^{er} avril au 11 novembre 2026

Tarifs :

Adulte : 9,50 € + 3,50 €*

Tarif réduit : 6 € + 3 €*

Gratuit : - 4 ans + 1 €*

*Pour la visite commentée en petit train, sous réserve de disponibilité.

07 62 94 33 48

accueilfermedumonde@etacarentoir.fr

lafermedumonde.com



Jardin botanique Yves Rocher

La Croix Des Archers

56200 **LA GACILLY**

Sur les hauteurs du village de la Gacilly, cet observatoire du vivant, source d'inspirations, banque de ressources végétales et laboratoire à ciel ouvert, les visiteurs vont toucher, humer, et admirer plus de 1 500 espèces végétales différentes !



Tarifs :

Accès libre et gratuit

Visite guidée adulte : 9,50 €

Visite guidée enfant : 7,50 €

02 99 08 37 36

contact@maisonyvesrocher.com

maisonyvesrocher.fr



Branféré, parc animalier & botanique

Branféré

56190 **LE GUERNO**

Le temps d'une journée, détendez-vous dans le cadre paisible et verdoyant du parc. Une immersion qui replace l'homme au cœur du monde sauvage, à la rencontre de plus de 1 500 animaux originaires des 5 continents, y compris des espèces menacées que Branféré s'efforce de protéger.



Ouvert du 7 février 2026 au 3 janvier 2027

Tarifs :

Adulte : de 22,50 € à 29,50 €

Enfant : de 18 € à 22 €

Billetterie à tarif réduit
à l'Office de Tourisme de Questembert
et Rochefort-en-Terre.

02 97 42 94 66

contact@branfere.com

branfere.com



Séjours à l'École de la Nature de Branféré

Branféré

56190 **LE GUERNO**

En dehors du cadre scolaire, l'Ecole de la Nature propose, aux enfants de 5 à 17 ans, des séjours hébergés d'une semaine. Ils sont composés d'animations ludiques, pédagogiques, créatives et sportives pour partir à la découverte de la nature et du parc animalier et botanique de Branféré.



Vacances scolaires d'été, de printemps et de la Toussaint

Tarifs :

7 jours / 6 nuits : de 670 € à 770 €

4 jours / 3 nuits (5-7 ans) : 400 €

02 97 42 81 51

contact@branfere.com

ecole.branfere.com



Tropical Parc

10 Laugarel

56220 **SAINT-JACUT-LES-PINS**

Flânez dans les jardins de Tropical Parc et appréciez des ambiances reconstituées, une invitation au voyage, une ode à la nature, une immersion passionnante dans la biodiversité des 5 continents... en Bretagne ! Nouveauté 2026 : Jardin Indonésien Iketut Wirta.



Ouvert du 4 avril au 1^{er} novembre 2026

Tarifs :

Adulte : 19,50 €

Enfant (4-10 ans) : 13 €

02 99 71 91 98

contact@tropical-parc.com

tropical-parc.com





Croisières fluviales et maritimes

à 30 minutes maximum

Les Vedettes Jaunes

Barrage d'Arzal 56190 **ARZAL**

Venez découvrir les rives sauvages et protégées de la Vilaine en croisière, promenade ou croisière restaurant. Vous pouvez également réserver un tour sur le petit train touristique de la Roche Bernard ou un bateau électrique sans permis.



Ouvert du 1^{er} avril au 31 octobre 2026

Tarifs :

Adulte : à partir de 15,50 €

Enfant (3-11 ans) : à partir de 8,50 €

02 97 45 02 81

contact@vedettesjaunes.com

vedettesjaunes.com



BreizhGo Île d'Arz

Gare maritime - 7 allée Loïc Caradec 56000 **VANNES**

Traversées toute l'année entre Vannes, Séné et l'Île d'Arz. Un sentier côtier, bien balisé, permet de découvrir l'île à pied, ses petites criques à l'abri du vent, sa faune sauvage, ses anciens marais salants.



Ouvert à l'année

Tarifs :

Adulte : 13,80 € (A/R)

Enfant (4-11 ans) : 8,20 € (A/R)

02 97 44 44 40

contact@ile-arz.fr

ile-arz.fr



Compagnie Du Golfe

Gare maritime - 7 allée Loïc Caradec 56000 VANNES

Au départ de Vannes et Port-Navalo, découvrez les trésors du Golfe du Morbihan, l'une des plus belles baies du monde, et embarquez à bord de l'un de nos navires.



Ouvert du 1^{er} avril au 31 octobre 2026

02 97 67 10 00
contact@compagnie-du-golfe.fr
compagnie-du-golfe.fr



Compagnie Navix

Gare maritime - 9 allée Loïc Caradec 56000 VANNES

Prenez le large vers les îles (Belle-Ile en Mer, Houat, Hoëdic et Groix) ou découvrez le Golfe du Morbihan (avec ou sans escale sur l'île aux Moines et l'île d'Arz) et la Ria d'Étel avec nos croisières commentées.



Ouvert à l'année

Photo: OUI BIANCHI

02 97 46 60 00
commercial@navix.fr
navix.fr



Vedettes du Golfe

Gare maritime - 7 allée Loïc Caradec 56000 VANNES

Les Vedettes du Golfe proposent des traversées vers Belle-Ile au départ de Vannes et Port-Navalo. Et propose aussi des traversées vers Houat et Hoëdic avec des escales et des tours du Golfe avec escales sur les deux îles principales.



Ouvert du 1^{er} avril au 30 septembre 2026

02 97 63 15 42
contact@vedettes-du-golfe.fr
vedettes-du-golfe.fr



Le Lys Noir

Pointe d'Arradon, rue de la Carrière 56610 ARRADON

Construit en 1914, le Lys Noir est un voilier unique, ce dernier grand yacht Français propose au départ du port d'Arradon des balades à la journée en direction de l'île de Houat, ainsi que des demi journées dans le Golfe du Morbihan.



Ouvert du 1^{er} avril au 30 septembre 2026

Tarifs :

Adulte : de 40 € à 88 €

Enfant : de 35 € à 72 €

06 76 76 56 56

reservation@lys-noir.org

lys-noir.bzh



Le Passeur des Îles

Embarcadère de Port Navalo 56640 ARZON

Nous sommes une compagnie maritime proposant des liaisons et croisières dans le Golfe du Morbihan. Notre particularité est de naviguer avec des bateaux rétros à taille humaine et d'accepter les vélos à bord.



Ouvert du 4 avril au 30 septembre 2026

02 97 46 43 85

06 22 01 67 72

contact@passeurdesiles.com

passeurdesiles.com



Izenah Croisières

Port Blanc 56870 BADEN

Départs depuis Baden, Larmor-Baden ou Arradon. Croisières autour du Golfe du Morbihan parmi les 42 îles avec ou sans escale, l'île aux Moines ou l'île d'Arz ou les 2 îles dans la même journée. Lignes directes au départ des 3 ports vers l'île aux Moines et/ou l'île d'Arz.



Ouvert à l'année

02 97 57 23 24

izenah.croisieres@wanadoo.fr

izenah-croisieres.com



Vedettes l'Angélus

Port du Guilvin 56740 LOCMARIAQUER

Au départ de Port-Navalo ou de Locmariaquer, découvrez le Golfe du Morbihan à bord des vedettes l'Angélus, structure familiale créée en 1968. Croisières commentées avec ou sans escale sur l'île-aux-Moines, remontée de la rivière d'Auray, l'île d'Arz et les îles du large Houat ou Hoëdic.



Ouvert du 5 avril au 1^{er} novembre 2026

02 97 57 30 29

06 03 09 15 06

vedettes-angelus@wanadoo.fr

vedettes-angelus.com



BreizhGo Océane

Gare maritime Port-Maria

56170 QUIBERON

Explorez les plages de Groix, les criques d'Hoëdic, les falaises de Houat ou les sentiers de randonnée de Belle-Île. Profitez de nombreux départs quotidiens, d'offres avantageuses et de la possibilité d'embarquer vélo ou voiture pour Belle-Île et Groix.



Ouvert à l'année

02 97 31 34 45

ocean.e.breizhgo.bzh



Iliens - la navette qui met les voiles

Quai de Belle-Île

56170 QUIBERON

Mettez les voiles avec notre équipage sur la première liaison maritime en voilier. Une expérience éco-responsable pour tous les âges, vélos, PMR. Traversez en silence grâce à la force du vent en 1h30 max. Réduction de 80% d'émission CO₂, expérience voile garantie à 100%.



Ouvert du 3 avril au 1^{er} novembre 2026

Tarifs :

Adulte : de 23 € à 28 €

Jeune (12-25 ans) : de 17 € à 20 €

Enfant (-12 ans) : de 11 € à 13 €

07 67 78 99 88

iliens.fr





Visiter Belle-Île-en-Mer

Locatourisle - Location de voitures

Quai Bonnelle

56360 LE PALAIS

Notre agence vous propose une large gamme de véhicules : Méhari E-story au style vintage, cabriolets pour une escapade ensoleillée, voitures familiales pour plus de confort... Envie d'aventure ? Optez pour le vélo électrique pour explorer l'île à votre rythme.



Ouvert à l'année

Tarifs :

À partir de 52 €

02 97 31 83 56

contact@locatourisle.com

locatourisle.com



Les Cars Bleus - Excursions

Rue Jules Simon

56360 LE PALAIS

Partez à la découverte de Belle-Île-en-Mer installés à bord des cars bleus ! Embarquez pour une excursion commentée à la journée : laissez-vous guider à travers les paysages, les villages et les sites emblématiques de la plus grande île bretonne. Chaque circuit est une invitation à l'évasion.



Ouvert à l'année

Tarifs :

Adulte : de 23 € à 25 €

Enfant : 9 €

02 97 31 56 64

contact@lescarsbleus.com

lescarsbleus.com





Artistes et artisans d'art

Atelier Rêve Ta Terre - Céline Guenoux

Kerdaniel

56190 LAUZACH

L'argile et moi, comme une évidence. Créer à partir des matières brutes également. Venez découvrir les créations de Céline Guenoux et vous initier à la céramique à l'atelier Rêve Ta Terre. Visites sur rendez-vous.



Retrouvez son travail à L'Halle Terre Native à Questembert.

06 18 39 91 88
revetaterre@yahoo.fr

revetaterre.fr

Anne Roncalli - Pastelliste

4 route de St Joseph

56220 LIMERZEL

Peintre et pastelliste professionnelle. Rêver la vie en couleurs est le secret du bonheur, de nature rêveuse et possédant un grand imaginaire, elle s'exprime au travers du pastel pastel avec une intuition libre.



Visite de l'atelier possible sur rendez-vous.

06 23 93 71 49
anneroncalli@gmail.com

anneroncalli.com

Laines de La Grée Blanche

2 la Grée Blanche

56220 LIMERZEL

Tissages et créations uniques en laine en fibres naturelles, laine, mohair, alpaga, mérinos. Créations originales, pièces uniques ou en petites séries : écharpes, étoiles, couvertures pour bébés, coussins... Ateliers découverte sur la transformation de la laine



Anne Grolleau
06 67 60 51 84
anne@lainesdelagreeblanche.fr

lainesdelagreeblanche.fr

Parce que...

7 La Morais

56220 MALANSAC

Anne Roisin, céramiste soufflée par la beauté de la nature ! Passionnée par la porcelaine et sa finesse depuis plus de 15 ans, je crée des pièces aux formes simples avec une touche de fantaisie pour embellir vos tables au quotidien.



Vous accueille dans son atelier sur rendez-vous.

Anne Roisin
07 87 86 66 32
parceque.anne@gmail.com

parcequeanne.com

Lara Graterol - Céramique, Poterie

3 Berthé

56220 **PLUHERLIN**

Création de petites séries en grès roux aux émaux satinés inspirés par la forêt et la nature environnante : tasses, bols, assiettes, théières, suspensions pour plantes.



Retrouvez son travail à la Maison des Artisanas à Rochefort-en-Terre et à l'Halle Terre Native à Questembert.

06 09 11 14 64

laragraterol.wixsite.com/ceramique

Atelier PYC - Tapissier

10 rue de l'Épine

56230 **QUESTEMBERT**

Spécialiste du tissu d'ameublement, le tapissier décorateur réalise tous vos projets de déco sur-mesure. Il est aussi bien créateur que restaurateur.



Pierre-Yves Drouyer
06 60 57 03 33
atelierpyc@gmail.com

Anne de Villèle - Artiste Plasticienne

2 ruelle du Four à Ban

56220 **ROCHEFORT-EN-TERRÉ**

Anne s'inspire de la nature pour donner naissance à ses créations. Le dessin, la céramique et la broderie sont pour elle une manière d'interroger et de faire varier ses réponses à la même question : qu'est-ce que le vivant ?



06 99 82 02 37
contact@annedevillele.fr
annedevillele.fr

Atelier d'Escampette

19 rue N.D. de la Tronchaye 56220 **ROCHEFORT-EN-TERRÉ**

Céramiques décoratives et utilitaires en porcelaine et en grès. Amélie Clermont vous accueille dans son atelier & showroom de céramiques au design contemporain et cosy.



L'atelier est ouvert du 5 avril au 31 décembre de 14h à 18h, les week-ends, vacances et jours fériés.
Exceptions des lundis et jours d'expos ou de salon.

Amélie Clermont
06 71 85 28 37
atelierdescampette.fr

Atelier Le Passe Nuages

3 chemin du Tertre 56220 ROCHEFORT-EN-TERRE

Installés depuis 1996 dans leur atelier, Marilyns et Eric travaillent la peinture à l'huile et l'aquarelle. Leurs inspirations sont tournées vers l'imaginaire dans un univers de rêve et de fantaisie.



Ouverture tout l'été et en décembre.
Sur rendez-vous hors-saison.

07 71 78 14 66

le-passe-nuages.com

Atelier Serge Doceul

3 rue Saint-Michel 56220 ROCHEFORT-EN-TERRE

Peintures à l'huile, marines, fantastiques et imaginaires. Serge Doceul vit et travaille à Rochefort-en-Terre. Son atelier-exposition est ouvert à l'année et sur rendez-vous.



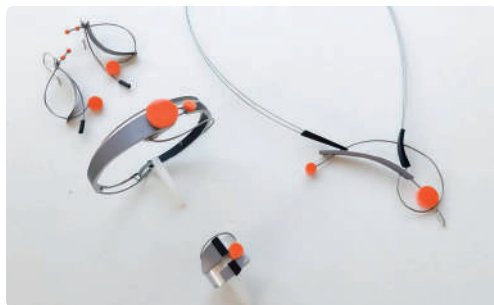
02 97 43 48 91
06 33 99 09 94
sergedoceul@aol.com

serge-doceul.com

Galerie ZA - Lise Glanzmann-Sparza

4 place des Halles 56220 ROCHEFORT-EN-TERRE

La Galerie ZA, située au cœur de Rochefort-en-Terre, vous propose des créations et fabrication de bijoux contemporains. Sculptures, objets de décorations, pièces uniques.



06 84 76 16 56

galerieza.fr

L'Atelier sensible - Céline Lecoq

12 rue Porte Cadre 56220 ROCHEFORT-EN-TERRE

Dessinatrice de broderies pour la haute couture, et tableaux de paysages oniriques et colorés en assemblages de tissus brodés.



Retrouvez son travail dans son atelier ou à la Maison des Artisanes à Rochefort-en-Terre.

06 62 16 08 32

celinelecoq.wixsite.com/ateliersensible

La Maison des Artisanes

14 rue N.D. de la Tronchaye 56220 ROCHEFORT-EN-TERRE

Dans une vieille demeure du XVII^e siècle aux magnifiques boiseries, la maison des ARTisanes abrite onze artistes et artisans du territoire de Rochefort-en-Terre. La maison des ARTisanes héberge également une exposition temporaire renouvelée tous les trimestres.



Ouvert de 11h à 13h et de 14h à 18h30, tous les jours pendant les vacances scolaires.

Ouvert les week-ends le reste de l'année.

06 11 98 91 30

maisondesartisanes@gmail.com

Un Brin de Nature - Vannerie

14 rue des Scourtets 56220 ROCHEFORT-EN-TERRE

Vanneries décoratives ou usuelles mes vanneries égayeront vos maisons et jardins. Je propose également des stages d'initiation pour adultes et des ateliers pédagogiques pour enfants.



Retrouvez son travail à la boutique Le Monde de Gali, à Rochefort-en-Terre.

Valérie Robichon

06 87 03 27 62

1brin2nature.fr

Un Soupçon de Magie

8 rue Saint-Michel 56220 ROCHEFORT-EN-TERRE

Folle chapelière, boudoir de sorcières, créations textiles, déco et autres créations à base de recyclage, transformation et customisation. Retouches couture. Arts divinatoires.



Ouvert le mardi, mercredi, jeudi de 14h30 à 19h, le vendredi et samedi de 10h30 à 19h.

07 83 47 30 68

Zao Maroquinerie

5 place du Puits 56220 ROCHEFORT-EN-TERRE

Magasin-atelier de maroquinerie artisanale depuis 1985. Sacs, ceintures, portefeuilles, bracelets et accessoires en cuir.



En juillet et août, ouvert tous les jours de 10h à 19h30.

Pour les horaires hors saison, merci de contacter la boutique.

02 97 43 43 23

07 83 67 37 77

Denis - Horloger Artisan

14 rue Angélique Lesourd 56220 SAINT-JACUT-LES-PINS

Denis Paré, horloger artisan des métiers d'art / réparations horlogères. Après un changement de vie et de région, il décide d'ouvrir son atelier de réparations horlogères pour vivre pleinement sa passion.



Présent sur le marché de Questembert le lundi de 9h à 12h.

Atelier ouvert le lundi de 15h à 18h, du mardi au jeudi de 9h30 à 18h, le vendredi de 9h30 à 14h.

07 60 91 41 39

denis.horloger56@orange.fr



Ateliers, sorties nature
Visites guidées

Des Graines et des Brouettes

Kermoban

56250 **LA VRAIE-CROIX**

L'association vous accompagne au cœur de la nature afin de développer votre sensibilité au végétal tout en vous initiant à l'univers fascinant des arbres, des plantes sauvages et cultivées, à travers leurs usages ancestraux et actuels.



02 90 99 22 53

06 01 76 10 72

desgrainesetdesbrouettes@gmail.com

desgrainesetdesbrouettes.fr

Ferme équestre Equit'Anime

L'Eternet

56220 **MALANSAC**

Notre structure équestre est orientée principalement vers les enfants de 18 mois à 8 ans. Une partie enseignement ludique, des stages et animations à thèmes, des balades autour de la ferme.



06 19 44 52 93

equitanime@gmail.com

Plumes et Papillons

56220 **MALANSAC**

Priscille Vasse, animatrice nature, propose toute l'année des ateliers et des balades autour des thèmes de la nature et du recyclage. Plumes et Papillons s'adresse à tous types de publics.



06 88 71 21 41

plumes-et-papillons@orange.fr

Graines et Merveilles

Kerbricon

56230 **MOLAC**

L'association propose des ateliers de travaux manuels, du bricolage (poterie, tissage, vannerie, travail du cuir, pour parcheminage et montage d'instruments), des ateliers d'écriture, de lecture, de poésie, des activités de cirque, des thématiques autour de la faune, de la flore.



06 60 80 02 37

grainesetmerveilles@gmail.com

L'atelier des lucioles

11 place de l'Eglise

56230 MOLAC

Association artistique, culturelle et scientifique proposant ateliers, événements et expositions. Favoriser les rencontres entre le public et les artistes et/ou scientifiques et permettre à chacun de développer sa créativité et sa sensibilité, de s'exprimer, de s'ouvrir sur le monde.



06 22 47 79 73

contact@latelierdeslucioles.fr

latelierdeslucioles.fr

Histoires de Sorcières

56220 ROCHEFORT-EN-TERRE

Justine Jouet vous fait vivre des moments privilégiés hors du temps. Ses visites vous invitent à découvrir la magie propre à chaque saison : « La visite ensorcelante », « La balade légendaire », « L'exploration printanière », « L'accalmie estivale », « l'échappée automnale ».



06 29 38 00 55

contact@histoiresdesorcières.com

histoiresdesorcières.com

Les Ateliers de la Sorcière

24 place Saint-Michel

56220 ROCHEFORT-EN-TERRE

Sophie la Sorcière vous propose des animations et ateliers autour de la création et du bricolage. La programmation est riche et variée, changeant régulièrement. Vous pourrez apprendre de nouvelles techniques et expérimenter différentes matières.



06 41 08 99 80

lesateliersdelasorciere@gmail.com

Dame Nature

17 Le Pommeret - Glénac

56200 LA GACILLY

À travers ses balades contées ou théâtralisées, Dame Nature vous racontera l'histoire des végétaux qui peuplent notre paysage. En mêlant contes et botanique, elle vous fait rentrer dans la vie secrète des plantes, leurs histoires, leurs usages, leurs enseignements et leur magie.



06 72 40 91 78

dame2nature@gmail.com

dame-nature.org

Saute Ruisseaux

56220 PEILLAC

Sophie et Sarah vous font découvrir les grandes et les petites merveilles des mondes insoupçonnés du patrimoine naturel et bâti. Tout au long de l'année, elles vous proposent de participer à des ateliers et des balades nature...



06 87 29 39 57

sauteruisseau.asso@gmail.com

saute-ruisseaux.fr



La Claire des Landes

N 11 Launay-Grippon

56460 SÉRENT

Françoise propose des ateliers en présence des chevaux, soit en individuel, soit en petit groupe d'amis ou en famille (4 personnes maximum). Sur rendez-vous d'avril à décembre.



Tarifs :

Ateliers Découverte (2h) : de 40 à 45 €

Stage (5h) : de 70 à 95 €

06 81 98 21 08

contact@laclaiedeslandes.com

laclaiedeslandes.com

Bretagne Buissonnière

Dans toute la Bretagne

Agence de guides et agence de voyage qui a pour vocation de transmettre la connaissance des patrimoines naturel, culturel et architectural bretons, grâce aux nombreuses visites guidées de villes et de sites.



Tarifs :

Visite guidée groupe : à partir de 143 €

02 98 32 10 65

contact@bbguidage.bzh

contact@bbvoyage.bzh

bretagne-buissonniere.fr

Mathilde Gaumont - Guide conférencière

Dans tout le Morbihan

Mathilde Gaumont propose des visites guidées pour les groupes et les individuels dans le Morbihan, pour découvrir le département à travers son histoire, sa culture, ses paysages et sa nature.



06 95 42 72 58

m.gaumont.gc@gmail.com

Visites en Bretagne

Morbihan et Finistère Sud

Derrière Visites En Bretagne se cachent Christelle et Thomas, tous deux guides-conférenciers diplômés depuis 2018. Découvrez avec nous la Bretagne grâce à nos visites guidées, accompagnements et conférences où riment histoires, anecdotes et convivialité !



06 75 11 87 91

visitesenbretagne@gmail.com



Les visites découvertes & ludiques

Autocaristes, associations, comités d'entreprises, familles, centres sociaux ou établissements scolaires, vous recherchez une sortie culturelle ludique pour votre groupe ?

Découvrez Rochefort-en-Terre et/ou Questembert, comme vous ne l'avez jamais fait !

ROCHEFORT
EN TERRE
TOURISME

Infos & devis

02 97 26 56 00 / visites-guidees@rochefortenterre-tourisme.com
www.rochefortenterre-tourisme.bzh



Commerces et services



Le Fournil de Lauzach

7 rue de l'Ancien Lavoir

56190 LAUZACH

Boulangerie traditionnelle et cuisson au four à bois. Nous mettons un point d'honneur à fabriquer nous même tous les produits boulangers, pâtisseries, traiteurs, chocolats et viennoiseries.



Ouvert du mardi au samedi
de 7h à 13h30 et de 15h30 à 19h.

02 97 49 94 32

Épicerie de la Place - Produits locaux

2 place de l'Église

56250 LA VRAIE-CROIX

Produits locaux / alimentation générale / fromages / charcuteries / traiteur artisanal / bières Bio locales / galettes / crêpes / conserveries.



Ouvert du mardi au samedi
de 8h30 à 13h et de 16h à 19h30,
le dimanche de 9h à 13h.

02 97 48 74 27

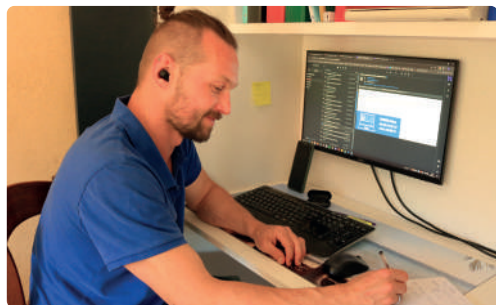


Moclic - L'informatique à Molac

Interventions 45 km autour de Molac

56230 MOLAC

Moclic est spécialisé dans l'assistance, dépannage et vente de matériels informatiques pour particuliers et professionnels. A domicile ou en atelier, je me ferai un plaisir de vous dépanner, conseiller ou installer votre matériels informatiques.



Interventions du lundi au vendredi, de 9h à 18h.

06 03 04 08 57

contact@moclic.fr

moclic.fr

La P'Tite Boucherie (et charcuterie)

6 place Saint Gentien

56220 PLUHERLIN

Yannick (artisan boucher, charcutier et traiteur) a été maintes fois récompensé pour ses fabrications comme son saucisson à l'ail et son célèbre boudin blanc ! Venez y faire un saut et déguster le vendredi ses fameuses pizzas faites maison.



Ouvert du mardi au samedi
de 6h30 à 13h et de 15h30 à 19h30,
le dimanche de 7h30 à 12h.

02 97 43 33 96

petiteboucherie.canalblog.com



L'Épicerie Chez Violaine, Lara et Gaëlle

9 place du Puits

56220 PLUHERLIN

L'Épicerie Chez Violaine propose des produits frais, en vrac, équitables bio, avec une belle gamme de produits locaux ! Vous y trouverez toute l'année plus de 1400 produits, avec beaucoup de références produites localement.



Hors saison, ouvert du mardi au samedi de 8h30 à 13h et 15h30 à 19h30, le dimanche de 9h à 12h30.
En juillet et août, ouvert également le lundi de 9h à 13h et 15h30 à 19h30.

02 97 43 32 39
06 83 41 45 72

epicerie-pluherlin.com

L'Halle Terre Native

4 rue Cadoudal

56230 QUESTEMBERG

Magasin de produits de producteurs bio et d'artisans-créateurs situés aux alentours de Questembert : légumes, fruits, pains, galettes, fromages, viandes, miels, boissons et épicerie biologique éthique.



Ouvert du lundi au vendredi de 9h à 19h, le samedi de 9h à 14h.

02 97 01 09 57
hallerterrenative@gmail.com



L'As-tu lu ? Bouquinerie Associative

2 rue Cadoudal

56230 QUESTEMBERG

Remise en circulation de livres d'occasion donnés par leur mise en vente à petit prix pour favoriser la lecture ou la relecture d'œuvres connues ou méconnues.



Pour les horaires d'ouverture, merci de contacter la bouquinerie.

02 97 53 68 14
06 45 52 70 03
lastulu@orange.fr

bouquinerie-lastulu.fr

Pluzen Conciergerie

10 Kervio

56230 QUESTEMBERG

Service de conciergerie premium sur mesure : mise en ligne des annonces, optimisation des réservations, gestion de l'agenda, gestion de l'arrivée et du départ des voyageurs, nettoyage complet.



Ouvert toute l'année.

Eric Leyzat
07 46 20 47 64
pluzenconciergerie@gmail.com

Bougies Marie

2 rue du Château 56220 ROCHEFORT-EN-TERRE

Bougies décoratives, flottantes et parfumées... Dépositaire lampes Berger. Afin de vous assurer le meilleur rendu de parfums, nous travaillons exclusivement avec des parfumeurs de Grasse et de Provence.



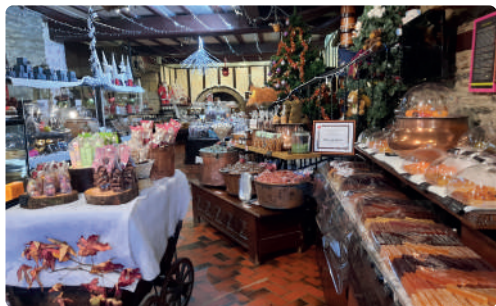
En juillet et août, ouvert tous les jours de 11h à 13h et de 14h30 à 18h30. Pour les horaires hors saison, merci de contacter la boutique.

02 97 43 33 16

L'Art Gourmand

2 rue des Scourtets 56220 ROCHEFORT-EN-TERRE

Ancien relais de poste du XVI^e siècle, vous y trouverez biscuits et spécialités maison, pâtisseries, chocolats, nougats, pâtes de fruits, fruits confits, glaces et thés. Savourez une bonne boisson avec de délicieux biscuits et chocolats dans le salon de thé.



Ouvert tous les lundis de 14h à 19h, du mardi au dimanche de 9h à 19h. Pour les horaires hors saison, merci de contacter la boutique.

02 97 43 46 69

Le Rucher Fleuri

7 rue du Porche 56220 ROCHEFORT-EN-TERRE

Fabrication artisanale de pain d'épices dans notre atelier. Mais aussi : nougats, caramels, palets bretons, galettes bretonnes, nonnettes, moutarde au miel, chouchen, cidre, confitures, gamme santé et bien être (gelée royale, Propolis...).



Ouvert tous les jours de 10h30 à 12h45 et de 14h15 à 19h.

02 97 43 35 78

painsdepicesderochefort@orange.fr

painsdepices.com

Kouign Amann de Rochefort-en-Terre

3 place du Puits 56220 ROCHEFORT-EN-TERRE

Fabrication sur place de Kouign amann, far breton, gâteau breton. Tous les produits vendus sont fabriqués sur place. Biscuiterie familiale depuis plus de 50 ans. Retrouvez aussi les kouign amann dans notre boutique familiale du Rucher Fleuri.



D'avril à décembre, ouvert tous les jours de 10h à 13h et de 14h à 18h30.

02 97 43 35 78

Les Rochefordises

5 place des Halles 56220 ROCHEFORT-EN-TERRE

Fruits déshydratés, fruits moelleux et fruits confits, pralines de Rochefort-en-Terre à la fleur de sel de Guérande fabrication maison, pâtes de fruits artisanales...



Ouvert tous les jours de 10h30 à 19h.
Pour les horaires hors saison,
merci de contacter la boutique.

06 76 92 55 85

lesrochefordises.bzh

Librairie Sainte-Hortense

16 rue du Château 56220 ROCHEFORT-EN-TERRE

La librairie Sainte-Hortense est une librairie généraliste située dans les anciennes écuries de la villa Sainte-Hortense, à l'entrée de la zone piétonne de Rochefort-en-Terre.



Ouvert du mardi au dimanche de 10h15 à 19h.

02 97 43 84 87

librairie-sainte-hortense.fr

Le Boudoir

12 rue du Château 56220 ROCHEFORT-EN-TERRE

Concept store : déco, mode et colifichets.



En juillet et août, ouvert tous les jours
de 11h30 à 13h et de 14h30 à 19h.
Pour les horaires hors saison,
merci de contacter la boutique.

07 89 86 49 19

La Tatane

8 place du Puits 56220 ROCHEFORT-EN-TERRE

Créateurs de sandales tressées artisanales.



Ouvert d'avril à décembre.

06 87 53 92 84

latatane.com

L'Atelier d'Arz

7 place du Puits 56220 **ROCHFORD-EN-TERRE**

Boutique partagée d'artistes et créateurs passionnés. C'est le lieu idéal pour dénicher des cadeaux pleins d'originalité. Chaque pièce est une œuvre d'artisanat, façonnée avec passion et savoir-faire. Poussez la porte et laissez-vous charmer par ces trésors uniques.



En juillet et août, ouvert tous les jours
de 10h à 13h et de 14h à 19h.
Le reste de l'année, ouvert tous les jours
de 11h à 13h et de 14h à 18h.
Fermé le lundi en période creuse.

06 41 82 79 52
06 08 94 46 61
atelierdarz@gmail.com

Le Monde de Gali

14 rue des Scourtets 56220 **ROCHFORD-EN-TERRE**

Je vous propose des chapeaux, casquettes de la taille 55 au 61, bonnets, gants, écharpes dans différentes marques STETSON, HERMAN, AUREGA, MBY FLECHET.



En juillet et août, ouvert tous les jours
de 10h30 à 18h30.
Pour les horaires hors saison,
merci de contacter la boutique.

06 52 16 03 24

L'Inattendu

2 rue N.D. de la Tronchaye 56220 **ROCHFORD-EN-TERRE**

Charcuteries et fromages de l'Aveyron. Venez découvrir les produits régionaux dans un cadre authentique et chaleureux.



Ouvert toute l'année.
Pour connaître les horaires d'ouverture,
merci de contacter la boutique.

06 87 80 98 06

Un Soupçon de Magie

8 rue Saint-Michel 56220 **ROCHFORD-EN-TERRE**

Folle chapelière, bouidoir de sorcières, créations textiles, déco et autres créations à base de recyclage, transformation et customisation. Retouches couture. Arts divinatoires.



Ouvert le mardi, mercredi, jeudi de 14h30 à 19h,
le vendredi et samedi de 10h30 à 19h.

07 83 47 30 68

Zao Maroquinerie

5 place du Puits

56220 ROCHEFORT-EN-TERRE

Magasin-atelier de maroquinerie artisanale depuis 1985. Sacs, ceintures, portefeuilles, bracelets et accessoires en cuir.



En juillet et août, ouvert tous les jours de 10h à 19h30.

Pour les horaires hors saison, merci de contacter la boutique.

02 97 43 43 23

07 83 67 37 77

Boutique Arz & Lucette

35 route de Rochefort-en-Terre

56220 SAINT-GRAVÉ

Notre quinzaine d'artisans-créateurs sauront vous ravir par leurs propositions originales, de la maroquinerie aux bougies, en passant par les savons et la céramique, et de la laine feutrée au textile, en passant par les bijoux et l'aquarelle, le pastel, la linogravure ou la sérigraphie.



Ouvert le mardi, mercredi, vendredi et samedi de 9h30 à 12h45 et de 16h à 19h, le jeudi de 9h30 à 12h45.

07 61 66 68 34

delacouleurdanstaviie@gmail.com

À l'Épi'centre

35 route de Rochefort-en-Terre

56220 SAINT-GRAVÉ

Une épicerie avec des produits locaux, vrac, bio et classiques. On y trouve de la viande et de la charcuterie, des fromages, des légumes bio, du miel, du vin, des produits transformés avec une vraie offre issue des producteurs locaux.



Ouvert le mardi, mercredi, vendredi et samedi de 8h30 à 12h45 et de 16h à 19h, le jeudi de 8h30 à 12h45.

02 97 63 15 43

unpanierdanslamare@gmail.com



Services bien-être

Le Petit Studio

6 place Saint Gentien

56220 **PLUHERLIN**

Sonia Bourgeois est la coiffeuse de Pluherlin depuis plus de 20 ans. Envie de renouveau, de changement ou tout simplement de refaire votre coupe préférée ? N'hésitez plus et faites un tour chez Sonia !



Ouvert du mardi au vendredi de 9h à 12h et de 14h à 19h, le samedi de 8h30 à 17h.

02 97 43 34 44

planity.com/le-petit-studio-56220-pluherlin

Shiatsu Nicolas Prou

2 rue du Pilori

56230 **QUESTEMBERG**

Massage Shiatsu, Chi Nei Tsang et magnétisme. Nicolas Prou vous propose des séances personnalisées pour vous aider à harmoniser votre énergie et à retrouver un bien-être physique et mental.



Ouvert du lundi au vendredi de 8h30 à 12h30 et de 13h30 à 18h30, le samedi de 9h à 13h30.

06 13 22 96 78

nicolasprou.fr

Stella Maris* - Réflexologie plantaire

4 impasse Ti ma bro - Serguin 56230 QUESTEMBERG

Artiste et Accompagnateur bien-être, Geoffrey propose des séances de Réflexologie Plantaire avec une approche psycho-émotionnelle, dans son cabinet auto-construit en géométrie sacrée à Questembert.



Tarifs :

Séance réflexologie plantaire (1h) : 55 €

06 84 44 07 99
geoffrey.joffre@yahoo.fr

Kel'Jeûne

Domaine du Kelenn - Le Ballo 56220 CADEN

Séjours jeûne & randonnée. Que votre objectif soit une cure détox, une perte de poids contrôlée, une bonne santé générale, un gain en productivité, la gestion de votre stress, un besoin de clarté mentale... ou tout simplement une pause revigorante, vous êtes au bon endroit !



Tarifs :

Séjour 5 jours / 4 nuits : à partir de 590 €

Séjour 7 jours / 6 nuits : à partir de 890 €

06 62 76 96 80
mylene@keljeune.com

keljeune.com



Réceptions et séminaires



Séminaires de loisirs

Quest'as trouvé - Team building

14 place du 8 mai 1945

56230 QUESTEMBERT

Pour fédérer vos équipes dans un cadre ludique et original, nous vous proposons une activité d'escape game unique et adaptée aux entreprises ! Venez profiter d'une activité clé en main, selon vos besoins : challenges entre équipes, salle de réunions, privatisation possible.



Ouvert à l'année

Devis sur demande.

02 97 43 25 81 / 06 12 90 04 35

contact@questastrouve.fr

questastrouve.fr



Base de loisirs - Moulin Neuf Aventure

Etang du Moulin Neuf

56220 ROCHEFORT-EN-TERRE

Offrez une expérience unique en pleine nature, à 15 min à pied de Rochefort-en-Terre. Des animations de cohésion originales et sur-mesure, pour renforcer l'esprit d'équipe et se dépasser ensemble. Salle de séminaire, restauration et hébergements sur place.



Ouvert du 4 avril au 27 septembre 2026

Devis sur demande.

02 97 42 55 28

info@moulin-neuf-aventure.bzh

moulin-neuf-aventure.bzh



Escape Game du Moulin Neuf

Etang du Moulin Neuf 56220 **ROCHFORT-EN-TERRE**

Explorez « Les Souterrains Oubliés » et faites la lumière sur leur mystère mais le temps presse : vous n'avez qu'une heure ! Une expérience immersive, mêlant réflexion et cohésion d'équipe. Nouveauté 2026 : Venez tester notre Malle Ludique « La Fabrique de Lutins » !



Ouvert à l'année

Devis sur demande.

02 97 42 55 28 / 02 97 26 56 00
info@escape-game-moulin-neuf.bzh

escape-game-moulin-neuf.bzh

Le Rallye Selfie

Office de Tourisme 56220 **ROCHFORT-EN-TERRE**

A l'aide de votre smartphone et d'un carnet de jeu, rivalisez d'imagination pour vous démarquer des autres équipes grâce à l'originalité de vos selfies. Une expérience parfaite pour les groupes cherchant à allier découverte et amusement !



Ouvert à l'année

Tarifs :

10 €/personne (10 personnes min.).
Durée : 2h (durée adaptable selon vos besoins).
Réservation obligatoire.

02 97 26 56 00
info@rochefortterre-tourisme.com
rochefortterre-tourisme.bzh

Celt'Events

Route Du Menez - Penvins 56370 **SARZEAU**

Celt'Aventures, un cadre exceptionnel en pleine nature, propre à ressourcer les esprits. Activités proposées en fonction du choix du thème du team Building. Pot d'accueil, espaces de réception pour réunion, repas sur place, offre multi-activités en extérieur. Possibilité d'hébergement à proximité.



Devis sur demande.
D'une demi-journée à 2 jours.
Groupes de 10 à 200 personnes.

06 13 08 87 00
resa@celtaventures.com

celtevents.com





Salles de séminaire et réception

Salle Le Verger

Rue du Verger

56230 BERRIC

La salle culturelle de Beric, baptisée le Verger, est à la disposition des particuliers pour y organiser repas et fêtes de famille. Les réservations se font directement en mairie.



Salle de réception de 60 à 480 places
modulable en fonction de la demande

Tarifs :

Devis sur demande.

02 97 67 01 37
mairie@berric.fr

berric.fr

Salle L'Agapanthe

Pont Gohlen

56230 LARRÉ

La mairie de Larré vous propose une salle moderne et fonctionnelle dans un cadre champêtre et verdoyant. Pour vos événements, séminaires, salons, assemblées générales, spectacles, formations...



Salle de réception de 350 places

Tarifs :

Devis sur demande.

02 97 67 20 50
mairielarre@wanadoo.fr

larre.questembert-communaute.fr

Salle Le Cube

Rue du Pré Fleuri

56190 LAUZACH

La salle est dotée d'un écran de projection, d'une scène de 72 m², d'une rampe de 6 projecteurs, d'un parquet de danse. Elle est équipée d'un gradin escamotable et mobile de 96 places assises.



Salle de réception de 20 à 300 places modulable en fonction de la demande

Tarifs :

Devis sur demande.

02 97 67 05 00

mairie@lauzach.fr

[lauzach.questembert-communaute.fr](mailto:mairie@lauzach.fr)

La Glyscène

La Glyscène

56250 LA VRAIE-CROIX

Elle dispose de deux salles, la grande 280 m² (1 079 m² en incluant les locaux techniques) et une salle d'activité de 85 m². Un hall d'entrée, avec manges debout et son bar, un local ménage, ainsi que divers équipements



Salle modulable en fonction de la demande

Tarifs :

Devis sur demande.

02 97 67 23 62

secretariat@lavraiecroix.com

[lavraiecroix.bzh](mailto:secretariat@lavraiecroix.com)

Salle de Priziac

Domaine de Priziac

56230 LE COURS

Salle de 80 m² avec un grand préau extérieur utilisable à la belle saison.



Salle de réception de 60 à 89 places modulable en fonction de la demande

Tarifs :

Devis sur demande.

02 97 67 21 72

mairie.lecours@orange.fr

[le-cours.questembert-communaute.fr](mailto:mairie.lecours@orange.fr)

Salle Le Palis Bleu

Rue du Jardin d'Essein

56220 MALANSAC

Grande salle parquetée pouvant accueillir spectacles et concerts - scène amovible et des gradins rétractables ainsi que 2 petites salles de réunions, permettant également d'organiser des repas et vin d'honneur.



Salle de réception de 500 places modulable en fonction de la demande

Tarifs :

Devis sur demande.

02 97 66 21 14 / 06 85 79 45 27

mairie@malansac.fr

[malansac.fr](mailto:mairie@malansac.fr)

Salle Ancienne École

Rue Saint-Hernin

56220 **PLUHERLIN**

La mairie met à disposition en priorité pour les associations de la commune une salle plus petite située près de la mairie. Construite suite aux lois Jules Ferry de 1884.



Salle de réception de 70 places

Tarifs :

Devis sur demande.

02 97 43 31 35

mairie@pluherlin.fr

[pluherlin.questembert-communaute.fr](mailto:mairie@pluherlin.fr)

Salle Les Grées

Rue Saint-Hernin

56220 **PLUHERLIN**

Installée dans une prairie au nord-est de la salle de sport, à proximité des fours à pains et des terrains de jeu de boules, elle offre de nombreuses possibilités de réservation.



Salle de réception de 373 places
modulable en fonction de la demande

Tarifs :

Devis sur demande.

02 97 43 31 35

mairie@pluherlin.fr

[pluherlin.questembert-communaute.fr](mailto:mairie@pluherlin.fr)

Centre culturel de l'Asphodèle

21 rue du Pont à Tan

56230 **QUESTEMBERT**

Ce centre culturel communautaire dispose d'une salle de spectacle et d'une salle de réception de 200 m² qui peuvent être loués pour toutes sortes d'événements.



Salle de réception de 250 à 700 places
modulable en fonction de la demande

Tarifs :

Devis sur demande.

02 97 26 29 80

asphodele@qc.bzh

[asphodele.questembert-communaute.fr](mailto:asphodele@qc.bzh)

Salle Alan Meur

Place du Général de Gaulle

56230 **QUESTEMBERT**

Le centre Alan Meur est dédié aux pratiques associatives. L'accueil de la mairie s'occupe du planning de réservation des différentes salles.



Salle de réception de 120 places

Tarifs :

Questembertois : 160 €

Non Questembertois : 190 €

06 74 07 35 71

Auberge du Moulin Neuf

Le Moulin Neuf 56220 **ROCHFORT-EN-TERRE**

Pour vos événements professionnels ou familiaux, l'Auberge du Moulin Neuf propose une grande salle de séminaire de 120 m² toute équipée avec une salle annexe et terrasse avec vue imprenable.



Salle de réception de 100 places

Tarifs :

Devis sur demande.

|| 02 97 48 21 47

auberge-moulinneuf.fr

L'Étang Moderne

10 rue de l'Étang 56220 **ROCHFORT-EN-TERRE**

Elle donne directement sur une cour exposée plein sud, qui peut accueillir tentes de réception et chapiteaux : buffet dînatoire, repas de noces, banquet, thé dansant... Service traiteur et hébergement possible.



Salle de réception de 114 places

Tarifs :

Devis sur demande.

|| 02 97 43 51 33 / 06 12 26 71 70

letangmoderne.com

La Bergerie

19 chemin de la Bergerie 56200 **LA GACILLY**

La Bergerie Yves Rocher vous accueille avec vos équipes, vos groupes, pour un séminaire au cœur du Morbihan, un challenge, un incentive ou un grand raout professionnel. Espace d'innovation collective.



Salle de réunion - Séminaire

Tarifs :

Devis sur demande.

|| 02 99 08 69 00

labergerieyvesrocher.com

Réception et séminaire à Branféré

Branféré 56190 **LE GUERNO**

Pôle séminaire avec grande salle et terrasse privative ainsi que d'un restaurant dédié au centre du parc animalier avec vue sur la plaine des animaux du désert pour : entreprise, mariage, réunion de famille...



Salle de réception de 120 places

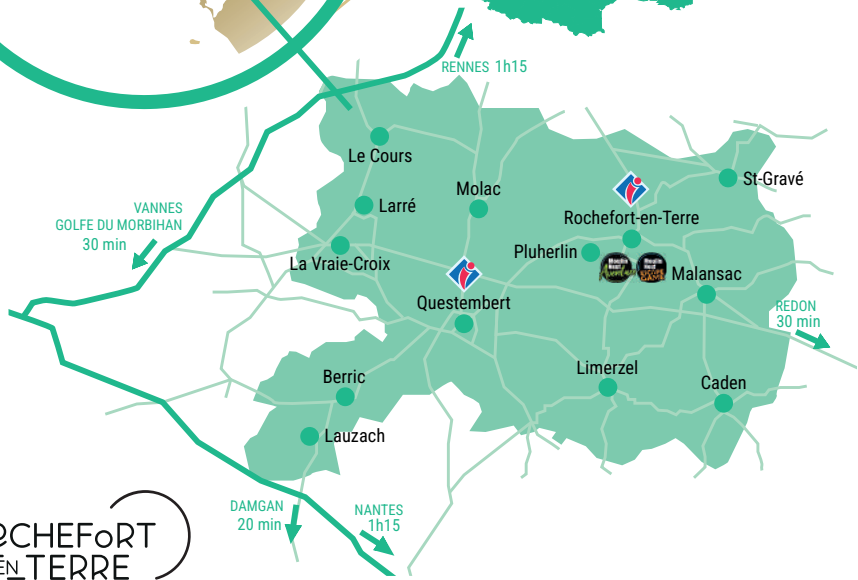
Tarifs :

Devis sur demande.

|| 02 97 42 88 42

resa@branfere.com

branfere.com



ROCHEFORT EN TERRE TOURISME

- Conseils personnalisés
- Documentation thématique
- Espace Wifi gratuit
- Activités pour les groupes
- Billetterie
- Boutique

Partagez vos coups de cœur
#RochefortenTerreTourisme



Tél. : 02 97 26 56 00
info@rochefortentere-tourisme.bzh

rochefortentere-tourisme.bzh

- 13 rue des Halles
56230 Questembert
- 3 place des Halles
56220 Rochefort-en-Terre
- Étang du Moulin Neuf
56220 Rochefort-en-Terre
- Étang du Moulin Neuf
56220 Rochefort-en-Terre



Offices de
Tourisme
de Bretagne

Voyageons ensemble

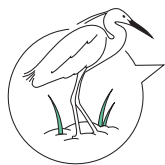
Charte du voyageur



**En Bretagne,
sur ce territoire marin, urbain, paysan,
on murmure que...**



Les **voyageurs** ne comptent pas pour du beurre.
La côte se montre plus **sauvage** que les habitants.
On reçoit des vagues d'émotions, même en pleine **tempête**.
On grave chaque instant dans sa **mémoire**, pas sur les pierres.
On ramasse ses déchets parce que c'est pas la **mer** à boire.
On retourne la **terre** des champs, pas le sable fin de l'estran.
On consomme local aussi naturellement que l'on **savoure** une crêpe.
On pose volontiers la bolée pour danser au **fest-noz**.
On **contemple** les ballets d'aigrettes sur la pointe des pieds.
On retrouve sa **liberté** sans s'échapper des sentiers de randonnée.
Les guides enchantent les visiteurs et ce n'est pas une **légende**.
La **rencontre** avec la Bretagne se partage avec fierté. ”



Les Offices de Tourisme de Bretagne vous souhaitent la bienvenue.
Degemer mat !

Projet soutenu par :

Partagez et signez la charte du voyageur :
www.charte-du-voyageur.bzh

Tourisme
BRETAGNE



Parc de PREISTOIRE de Bretagne



Scannez pour plus
d'informations



à Malansac (56)

Près de Rochefort-en-Terre, classé parmi les «Les Plus Beaux Villages de France»